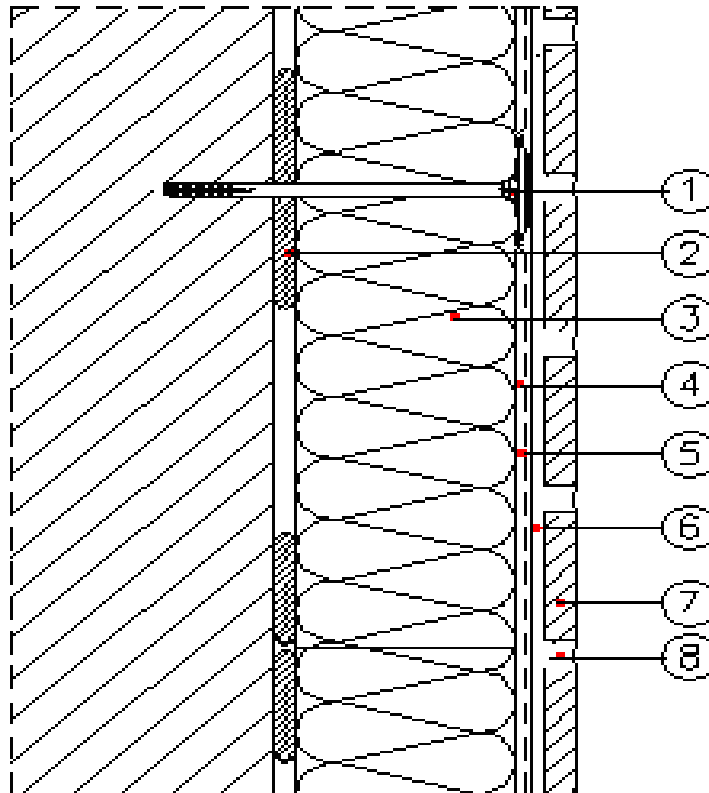


ŠILTINIMO SISTEMOS, NAUDOJANT KERAMINES ARBA AKMENS MASĖS APDAILOS PLYTELES, ATLIKIMO TECHNOLOGIJA UAB „KREISEL VILNIUS”

1. Sistemos charakteristika

Tai šiuolaikinė, sluoksninė pastatų išorinių sienų šiltinimo sistema. Į ją sudėti įeina: klijavimo masės sluoksnis – užtikrina sistemos konstrukcinį statumą, polistireno plokštės – užtikrina pageidaujamą termoizoliaciją, klijavimo masės sluoksnis kartu su armavimo tinkleliu ir smeigėmis – apsaugo sistemą nuo mechaninių pažeidimų, apsauginis-dekoratyvinis sluoksnis (keraminės arba akmens masės plytelės) – tai dekoratyvinė apdaila apsauganti paviršių nuo atmosferos poveikio. Sistemos tinkamos renovuoti senų ir apšiltinti naujų gyvenamųjų namų, gamybinių, viešųjų pastatų sienas. Bendra sistemų sandara parodyta 1.1 pav.



Pav. 1.1.: 1 – smeigė 6-12 vnt./m² metaline šerdimi (virš tinklelio); 2 – klijavimo mišinys „Kreisel PL“ arba „Kreisel Wärmedämm-System 220“; 3 – termoizoliacinė plokštė; 4 – klijavimo-armavimo mišinys „Kreisel Wärmedämm-System 220“ arba „Kreisel A 240“, klijavimo plotas 60-100 % paviršiaus; 5 – 2 sluoksniai armavimo tinklelio 160 g/m² (arba 1 tinklelis 200-220 g/m²); 6 – klijai plytelėms „SuperMulti 103“, „Klinker Klebemortel 116“, „SuperFlex Kleber 104“; 7 – keraminės arba akmens masės plytelės; 8 – spalvotas tarpų glaistas „Fuga 701“, „Fuga Nanotech 730“, „Silikon Nanotech 720“.

2. Medžiagų charakteristika

Pagrindinės medžiagos

- **Klijavimo mišinys Kreisel PL 210**
Tinka mūriniams, betoniniams ir tinkuotiems paviršiams. Naudojamas polistireno ir mineralinės vatos plokščių klijavimui prie pagrindų. Taip pat skirtas glaistyti bei armavimo tinkleliui įplukdyti (armuoti).
- **Klijavimo – armavimo mišinys Kreisel Wärmedämm-System 220**
Tinka mūriniams, betoniniams ir tinkuotiems paviršiams. Naudojamas polistireno ir mineralinės vatos plokščių klijavimui prie pagrindų. Taip pat skirtas glaistyti bei armavimo tinkleliui įplukdyti (armuoti).
- **Polistireno plokštės**
Fasadinės polistireno plokštės pagal LST-EN 13163, kurių statmenasis paviršiaus priekibos stipris $\geq TR100$.
- **Armavimo tinklas (pagamintas iš stiklo audinio)**
Impregnuotas atspria šarmams priemone audinys.
- **Armavimo mišinys Kreisel Wärmedämm-System 220, Kreisel A 240**
- Naudojamas ant polistireno ir mineralinės vatos plokščių armavimo tinkleliui įplukdyti (armuoti).
- **Smeigės su metaline šerdimi, tvirtinamos virš tinklelio.**
- **Keraminės arba akmens masės plytelės**
- **Keraminių plytelių klijai SuperMulti 103, Klinker Klebemortel 116, SuperFlex Kleber 104.**
- **Glaistas plytelių tarpams glaistyti Fuga 701 (siulės 5-20 mm), Fuga Nanotech 730**

Priedai

Cokoliniai profiliai, cokolinių profilių jungtys, cokolinių profilių išlyginimo elementai, sandarinimo juostos, sandarinimo masės deformacinėms siūlėms.

Deformacinės siūlės įrengiamos ne rečiau kaip kas 3-6 tiesiniai metrai.

Bendras sistemos svoris neturi viršyti 40 kg/m².

Technologas

Šarūnas Mačionis

