



Fasadų šiltinimo produktai

Jūsų profesionalių sprendimų vadovas

Kompleksiniai sprendimo būdai tvirtinimui prie šiltinamo fasado



1. Žaliuzės
2. Balkono turėklai
3. Vamzdžių kronšteinai
4. Žaliuzių laikikliai
5. "Prancūziškas" balkonas
6. Namo numeris
7. Langinės
8. Judesio davikliai
9. Durų skambutis
10. Stogelis
11. Apšvietimas
12. Laiškų dėžutė
13. Porankiai
14. Apželdinimo tinklas
15. Langinių fiksatoriai
16. Markizės tvirtinimas

Tvirtinimas esant apšiltintam fasadui

Spiralinė smeigė	6 9	
Dart-Set	3 6 8 9 11 12 14 15	

Tvirtinimas planuojant fasado šiltinimą

EJOT Disc	1 6 8 9	
EJOT Zylinder	3 6 9 11 12 14	
EJOT Power-Bloc	10 13 14	
EJOT Trawik-Set	2 4 5 7	
EJOT SLK-Set	2 10 16	

EJOT kontaktas



Daugiau informacijos www.ejot.lt

Turinys

Profiliai

Profiliai langams ir durims	4-7
Kampiniai profiliai	7-9
Deformaciniai profiliai	10-11
Profiliai sujungimui su skarda	12
Užbaigiamieji profiliai	13-15
Cokolio profiliai	15-17

Smeigės

Ejotherm STR U 2G	18-21
H4 eco	22-23
Ejotherm STR H	24-25

Papildomos detalės

Detalės cokolio profilio montavimui	26-27
Polistirolo tabletės	27-28
Freza	28
Lėkštelės	29-31
Priedai STR U 2G smeigei	32-33
Spiralinė smeigė	34
Lietvamzdžių laikikliai	34
Montavimo detalė Power bloc	35
Sanavimo frezos	35
Pastolių tinklai	36-37
Rozetės/jungiklio dėklas	37
Naujienos	38-41

Juostos

Deformacinė juosta	42
Išsiplečianti juosta	42
Juostos Butyl	43
Išsiplečiančios juostos (aukščiausia kategorija)	44
Stiklo audinio juosta	45
Armavimo tinklelio juosta	45
Stiklo pluošto audinys	45

Armavimo tinkleliai

Armavimo tinklelis 165 g ETAG 004	46
Armavimo tinklelis 200 g ETAG 004	46
Armavimo tinklelis 160 g ETAG 004	47
Diagonalė	47

Grąžtai

Grąžtai SDS plus	48
Antgaliai	48

Profiliai

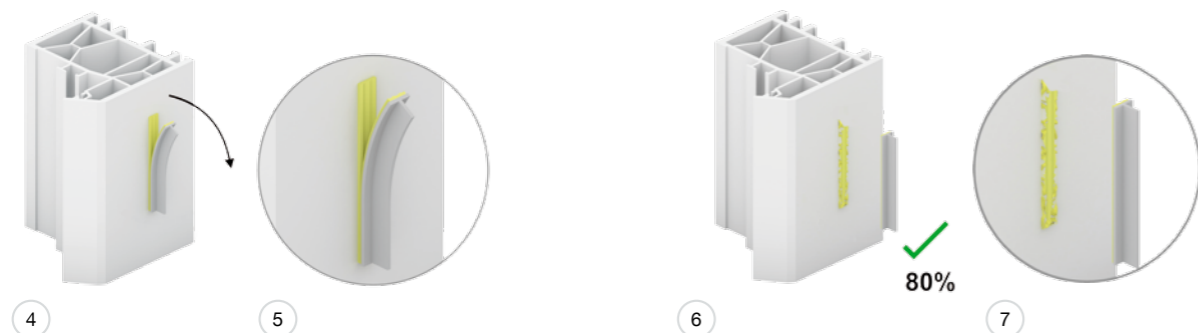
Siekdamas užtikrinti nepriekaištingą profilių funkciją, langus ir duris meistras turi pritvirtinti pagal naujausius technikos reikalavimus, kad būtų užkirstas kelias bet kokiam neleidžiamam judėjimui.

Naudojant profilius reikia laikytis šių reikalavimų:

- Lentjuosčių negalima laikyti ar gabenti susuktų ar sulenktų, nes dėl liekamųjų deformacijų gali atsilupti sukljuotos dalys.
- Apdorojimo temperatūra turi būti tarp +5° C ir +40° C.
- Negalima laikyti profilių esant ekstremalioms oro sąlygoms (itin sausa, drėgna, karšta, šalta ir pan.).
- Klijavimo pagrindas turi būti lygus, švarus, sausas, nesušalęs, stabilus, ant jo neturi būti jokių kitų medžiagų (pvz., riebalų, purvo, dulkių, suodžių, dumblių ir pan.), nes jos blogina sukibimą. Prašome atkreipti dėmesį į galimą dangą, kuria profiliai gali būti padengti gamykloje.
- Dėl valymo priemonės reikia pasikonsultuoti su langų ir durų tiekėju, jos reikia nedaug užtepti, paskirstyti švairiu audiniu ir nuvalyti taip, kad jos visai neliktų.
- Prieš montuojant profilius, būtina patikrinti klijų sukibimą. Vykdomus darbus rekomenduojama fiksuoti nuotraukose.
- Klijų sukibimas uždengtoje vietoje tikrinamas taip: 1. Nuvalyti pagrindą (pasitarus su profilių ir (arba) langų gamintoju) (1 ir 2 iliustracijos) ir priklijuoti apytikriai 10 cm ilgio profilio dalį, stipriai prispausti ir mažiausiai 10 minučių palaukti (3 iliustracija).



Profilį lėtai nuimti / nulupti (ilustracijos 4 ir 5). Laužti reikia per lipnią putų polietileno juostą (6 ir 7 iliustracijos). Sukibimas yra geras, jeigu kljavimo ar kontaktinis paviršius yra ištisinis, lūžta per lipnią putų polietileno juostą, o kljavimo paviršius apima mažiausiai 80 % kontaktinio paviršiaus.

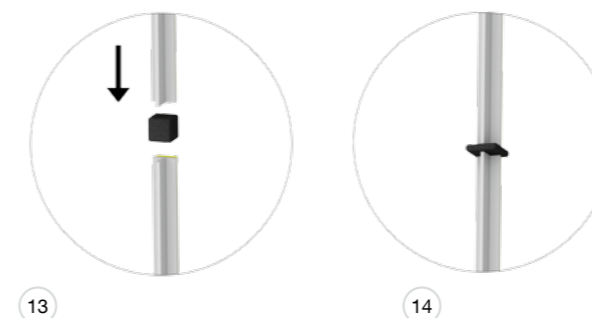


Jeigu sukibimas yra prastas (8 ir 9 iliustracijos), prieš dekoratyvinių ar jungiamųjų profilių tvirtinimą, paviršių reikia apdoroti su atitinkama sukibimą stiprinančia priemone, pvz., gruntu. Dėl jo reikia pasitarti su langų ir durų tiekėju (10 iliustracija). Po to sukibimą reikia patikrinti dar kartą. Medžiagas išankstiniam paviršiaus paruošimui turi rekomenduoti langų gamintojas.

Visus profilių paruošimo darbus (trumpinimas, įstrižas pjovimas ir pan.) reikia atlikti prieš kljavimą. Mes rekomenduojame kampų vietas nupjauti įstrižai.



- Dekoratyvinių ar jungiamųjų profilių trumpinimas. Ypatingą dėmesį reikia atkreipti į profilių jungtis ir kampų formavimą. Reikia vengti profilius pjaustyti į mažesnes dalis. Profiliai trumpinami priekalo tipo žirkėmis (11 iliustracija) arba diskiniu pjūklė. Formuojant kampus reikia atkreipti dėmesį į specifinius konkretaus gaminio techninius duomenis. Profilius pjaustyti į mažesnes dalis galimas tik tada, jeigu jų ilgis viršija reikiamą ilgį, kiekvieną kartą pjaunant viršutiniame statybinio elemento trečdalyje. Dekoratyvinius ir jungiamuosius profilius klijuoti reikia ant sauso pagrindo, jų neįtemptiant (atkreipti dėmesį į galimą kondensato susidarymą). Radus reikiamą profilio padėtį, jį reikia prispausti per visą jo ilgį (12 iliustracija). Stipriau prispaudus, profilis geriau sukimba su pagrindu ir yra funkcionalesnis.

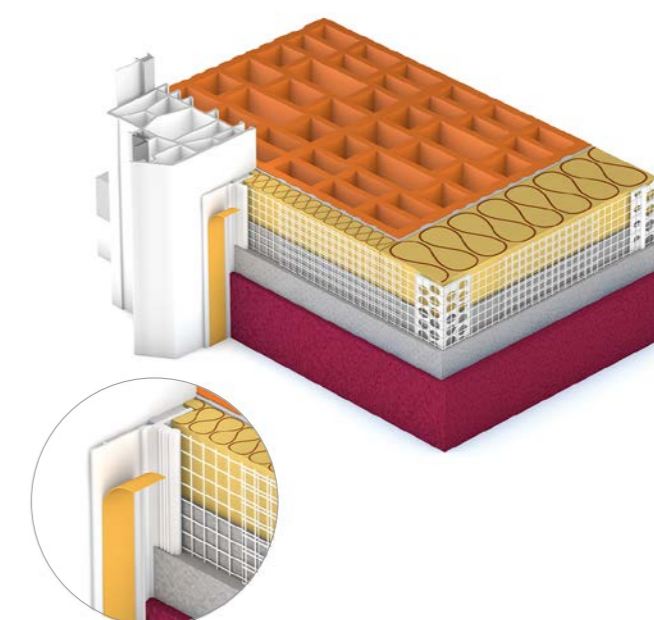
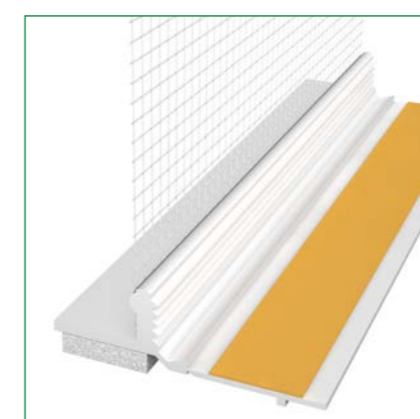
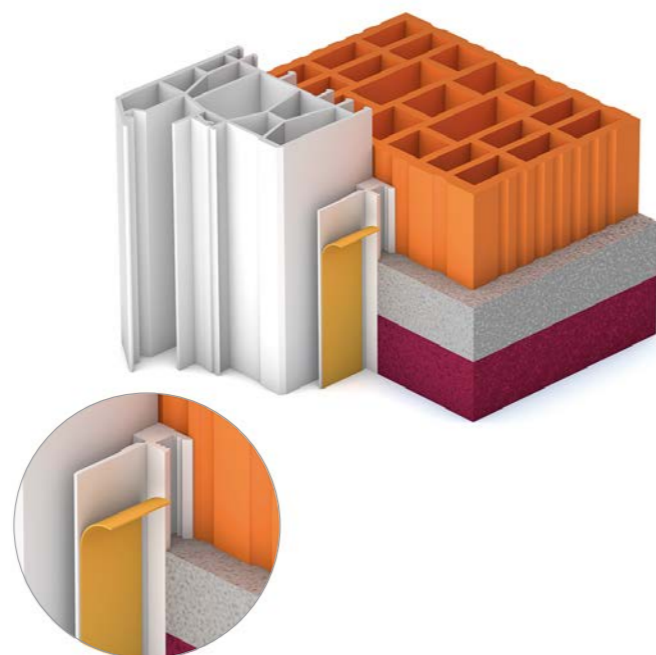
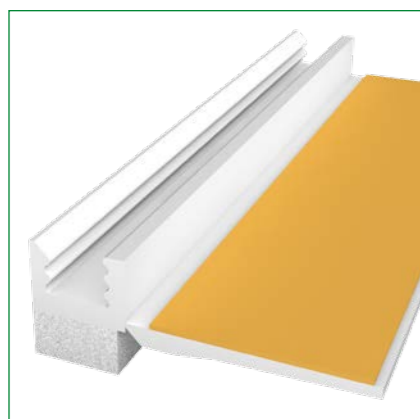


Profilų jungtis ir įstrižai nupjautus galus reikia uždengti arba užsandarinti atitinkama sandarinimo priemone ar medžiaga. Mes rekomenduojame naudoti sandarinimo juostas (13 ir 14 iliustracijos). Negalima palikti plyšių už profilių ir langų rėmų.

- Paskutinis apsauginis sluoksnis negali užsidėti ant laužimo tiltelio, priešingu atveju tiltelio nebus galima dailiai atskirti.

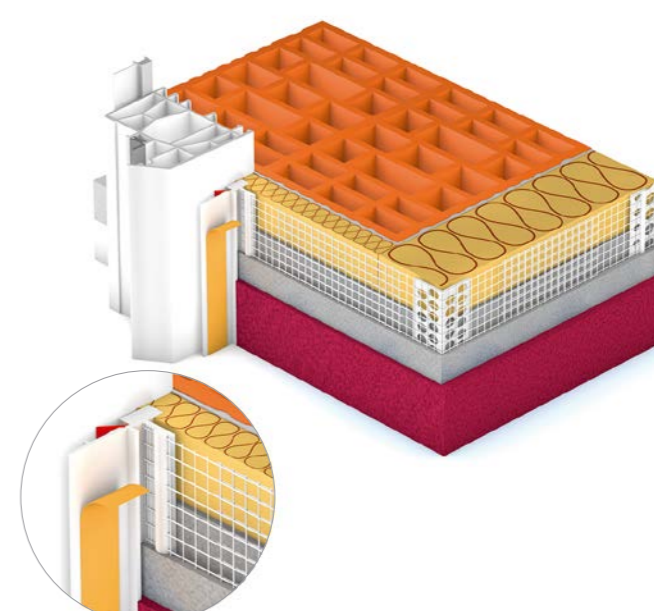
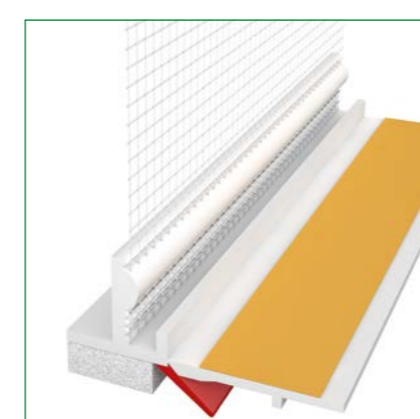
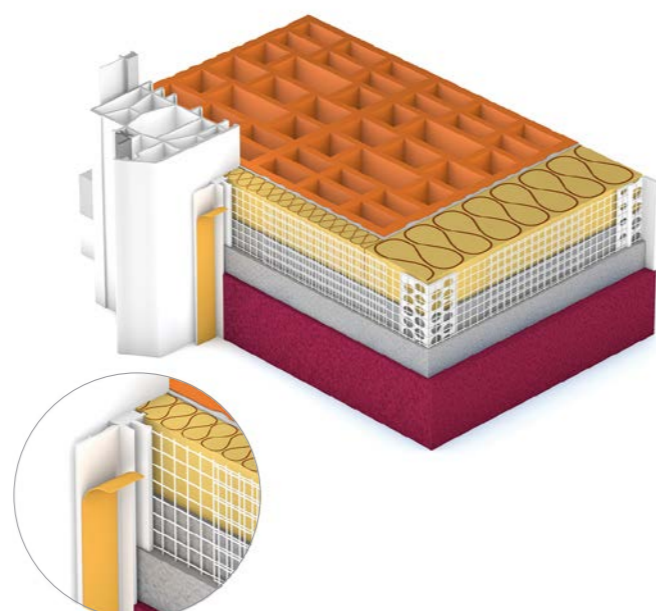
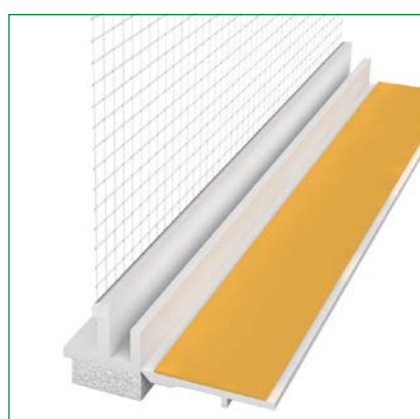
Trumpasis prekės kodas	Prekės pavadinimas	Prekės ilgis m	Pakuotė m	Aprašymas / paskirtis
PR8(6MM)	PROFILIS 108 (6 mm)	2,4	72 m	PVC deformacinis profilis skirtas tinko ir armavimo mišinio sujungimui su langų arba durų rėmu. Naudojant šį profilį išvengiama įtrūkimų. Langų / durų rėmas apsaugomas nuo mechaninių pažeidimų. Neleidžia skverbtis šalčiui ir triukšmui.
PR8	PROFILIS 108 (9 mm)	2,4	72 m	

Trumpasis prekės kodas	Prekės pavadinimas	Prekės ilgis m	Pakuotė m	Aprašymas / paskirtis
PR120PLUS	PROFILIS 120 PLUS	2,4	60 m	PVC deformacinis profilis su tinkeliu šiltinamų fasadų sistemoms ir renovacijai. Profesionalus sprendimas intensyvių spalvų tinko sujungimui su aliuminio ar medžio langų ar durų rėmais. PASTABA: Tinka naudoti iki 10 kv.m. ploto langams bei iki 300 mm storio šilumos izoliacijai.

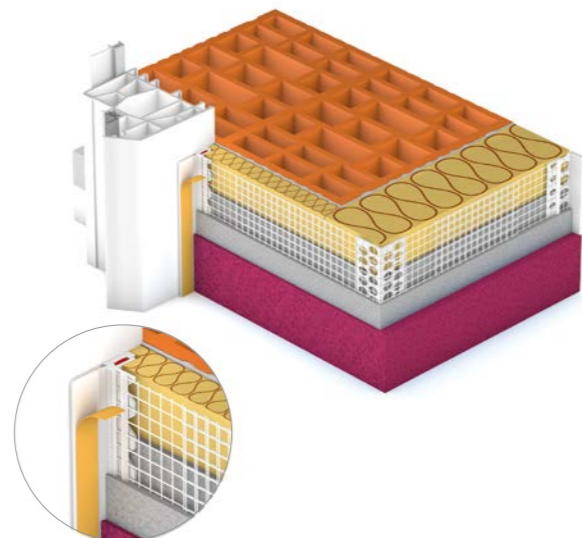


Trumpasis prekės kodas	Prekės pavadinimas	Prekės ilgis m	Pakuotė m	Aprašymas / paskirtis
PR8*8	PROFILIS 108 SU TINKLELIU	2,4	72 m	PVC deformacinis profilis su tinkeliu skirtas tinko ir armavimo mišinio sujungimui su langų arba durų rėmu. PASTABA: Rekomenduojamas naudoti: iki 2 kv.m. ploto langams. Didesniems nei 2 kv.m. ploto langams reikia naudoti – EJOT profilis 120 plus.

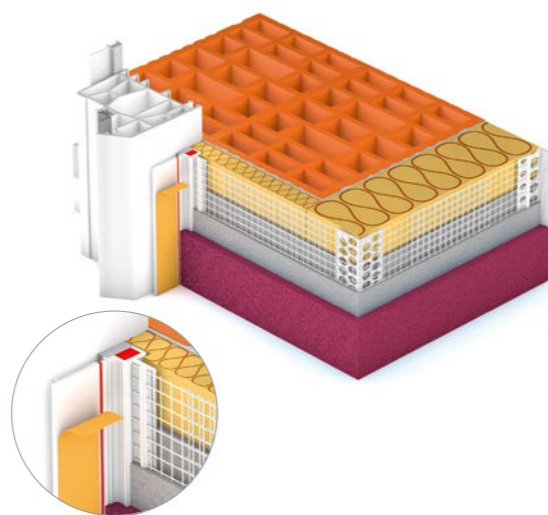
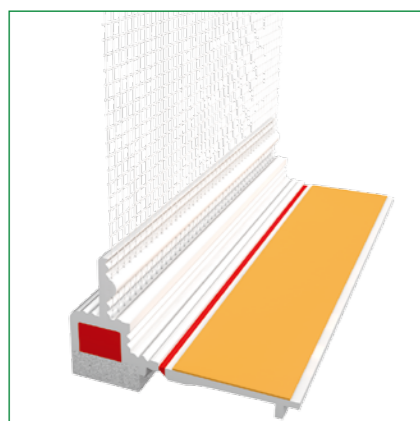
Trumpasis prekės kodas	Prekės pavadinimas	Prekės ilgis m	Pakuotė m	Aprašymas / paskirtis
PR8*8G9/2.4	PROFILIS GUMI (9 mm) 108 SU TINKLELIU 2.4 M	2,4	72 m	Deformacinis profilis skirtas tinko ir armavimo mišinio sujungimui su langų arba durų rėmu. Profilio konstrukcija parinkta taip, jog uždėjus ir nudažius tinką, profilio iš išorės nesimato. Naudojant šį profilį išvengiama įtrūkimų. Langų / durų rėmas apsaugomas nuo mechaninių pažeidimų. Neleidžia skverbtis šalčiui ir triukšmui. Galima naudoti esant spalvotam langų/durų rėmui, nes profilio konstrukcijos iš išorės nesimato.



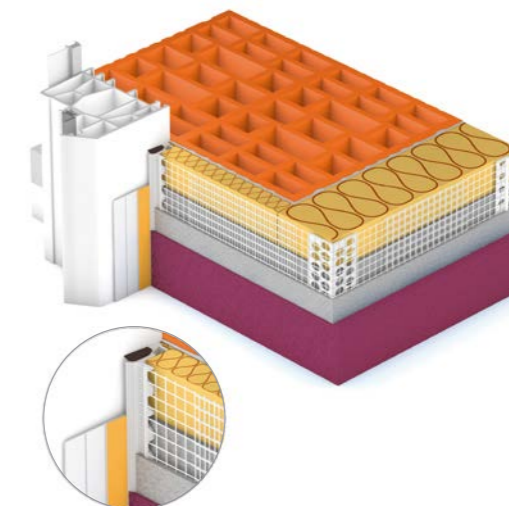
Trumpasis prekės kodas	Prekės pavadinimas	Prekės ilgis m	Pakuotė m	Aprašymas / paskirtis
PR3D-STANDART	PROFI 3D Standard	2,4	60 m	PVC deformacinis profilis su tinkleliu ir lanksčia (profilo viduje esančia) ekstruzuota gumine juosta skirtas tinko ir armavimo mišinio sujungimui su langų arba durų rėmu. Jo pagalba sumažiname triukšmo perdavimą ir apsaugome sistemą nuo lietaus vandens. 3D profilis absorbuoja judėjimą trimis kryptimis. Tinka naudoti naujos statybos pastatams.



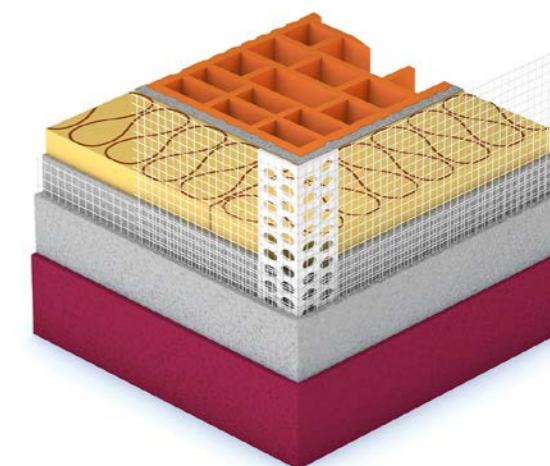
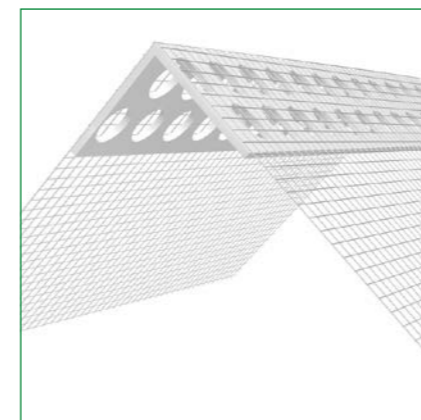
Trumpasis prekės kodas	Prekės pavadinimas	Prekės ilgis m	Pakuotė m	Aprašymas / paskirtis
PR3D-MINI	PROFI 3D Mini	2,4	60 m	PVC deformacinis profilis su tinkleliu skirtas tinko ir armavimo mišinio sujungimui su langų arba durų rėmu. Jo pagalba sumažiname triukšmo perdavimą ir apsaugome sistemą nuo lietaus vandens. 3D MINI profilis absorbuoja judėjimą trimis kryptimis ir tinka naudoti šilumos izoliacijai, kurios storis iki 300 mm.



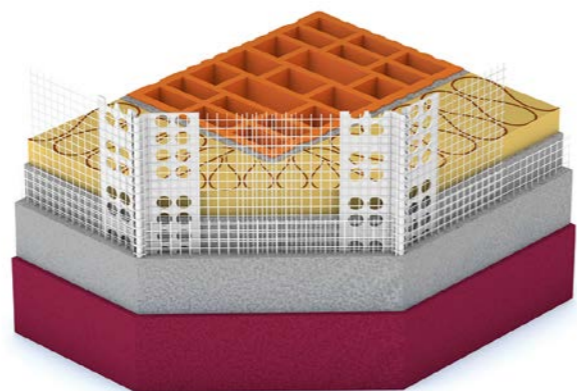
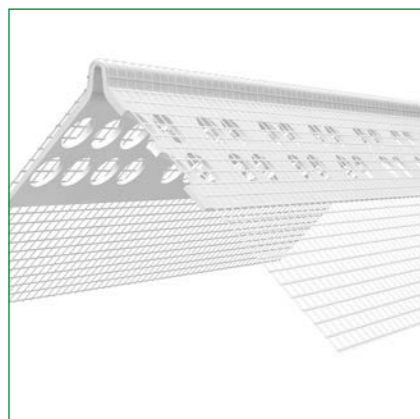
Trumpasis prekės kodas	Prekės pavadinimas	Prekės ilgis m	Pakuotė m	Aprašymas / paskirtis
PR3D-PLUS	PROFI 3D PLUS	2,4	60 m	PVC deformacinis profilis su tinkleliu skirtas tinko ir armavimo mišinio sujungimui su langų arba durų rėmu. Ypatingai atsparus deformacijoms profilis su integruota išsiplečiančia drėgmei atsparia juosta. Profilio pagalba sumažiname triukšmo perdavimą ir apsaugome sistemą nuo lietaus vandens. 3D PLUS profilis tinkamas naudoti esant ypač sudėtingiems šiluminio sprendimams. Puikiai absorbuoja judėjimą trimis kryptimis, tinkamas montuojant didelių išmatavimų langus bei šilumos izoliacijai, kurios storis daugiau negu 300 mm.



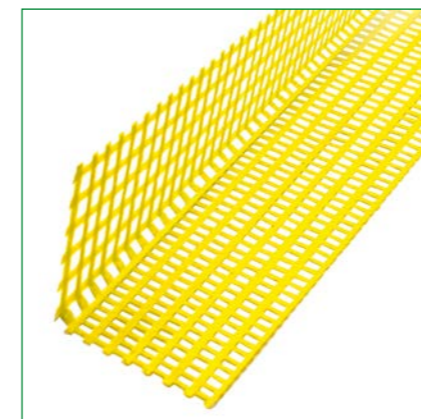
Trumpasis prekės kodas	Prekės pavadinimas	Prekės ilgis m	Pakuotė m	Aprašymas / paskirtis
K/T100*150 G	PVC KAMPAS SU TINKLELIU 100*150 mm (geltonas)	2,5	250 m	Profilis skirtas angokraščių ir pastato kampų armavimui. Naudojant šį profilį išvengiama įtrūkimų. Pastato kampai ir/ar angokraščiai apsaugomi nuo mechaninių pažeidimų. Profilio pagalba suformuojamas tikslus kampas. Profilis atsparus UV spinduliams, šarmams. Tinklelio matmenys 10*15 arba 10*23 cm. Tinklelio masė 160 g/kv.m
K/T100*230	PVC KAMPAS SU TINKLELIU 100*230 mm	2,5	125 m	



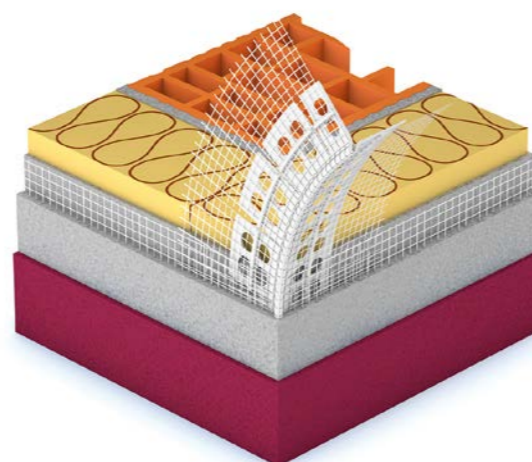
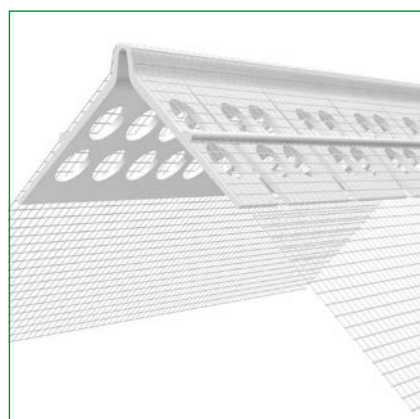
Trumpasis prekės kodas	Prekės pavadinimas	Prekės ilgis m	Pakuotė m	Aprašymas / paskirtis
KL10*15	KAMPAS LANKSTUS 10*15	2,5	125 m	Profilis skirtas bukų ir smailių kampų armavimui. Profilis lankstus, jo pagalba galima formuoti buką arba smailių kampą. Pastato kampai ir/ar angokraščiai apsaugomi nuo mechaninių pažeidimų. Naudojant šį profilį išvengiama įtrūkimų. Profilio pagalba suformuojamas tikslus kampas. Profilis atsparus UV spinduliams, šarmams. Tinklieio masė 160 g/kv.m



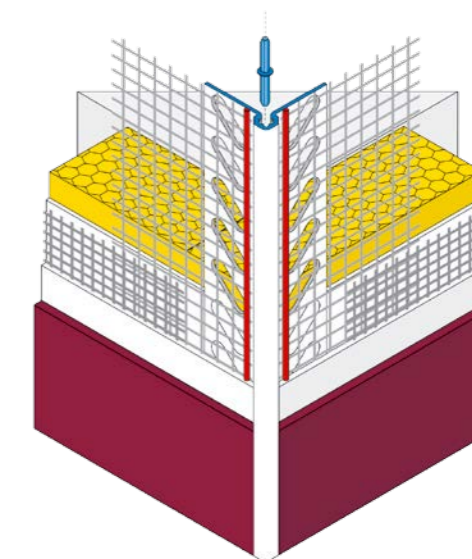
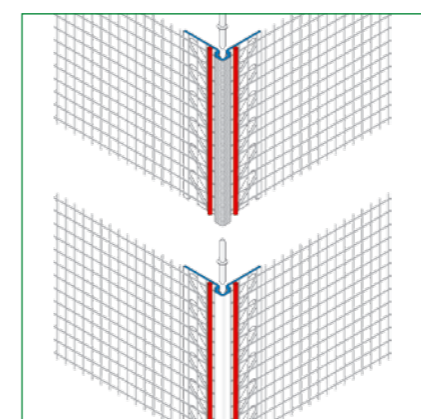
Trumpasis prekės kodas	Prekės pavadinimas	Prekės ilgis m	Pakuotė m	Aprašymas / paskirtis
KV8/12	KAMPAS VIDINIS 8*12	2,6	130 m	Profilis skirtas vidinių kampų armavimui. Profilis suvaržo vidinių kampų tinko deformacijas ir neleidžia jam pleišėti. Pastato vidiniai kampai apsaugomi nuo mechaninių pažeidimų.



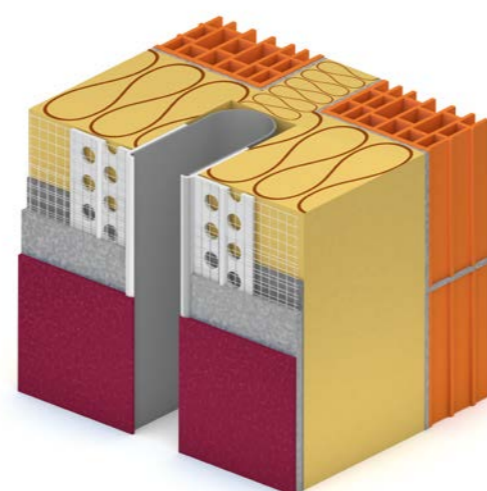
Trumpasis prekės kodas	Prekės pavadinimas	Prekės ilgis m	Pakuotė m	Aprašymas / paskirtis
PRA-G	PROFILIS ARKOMS (geltonas)	2,5	50 m	Profilis skirtas arkų kampų armavimui. Profilio pagalba sustiprinami pastato arkų kampai. Kampų apsauga nuo mechaninių pažeidimų. Naudojant šį profilį išvengiama įtrūkimų. Profilio pagalba suformuojamas tikslus arkos kampas. Profilis atsparus UV spinduliams, šarmams. Tinklieio masė 160 g/kv.m



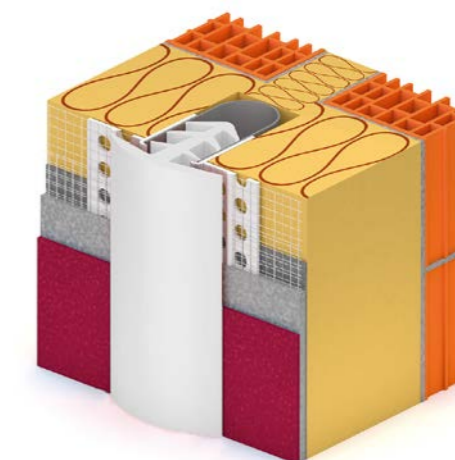
Trumpasis prekės kodas	Prekės pavadinimas	Prekės ilgis m	Pakuotė m	Aprašymas / paskirtis
PR320/325	PROFILIS 320/325	2	50 m	Profilis skirtas kampų, kurių zonoje vyksta intensyvus judėjimas, armavimui. Naudojant šį profilį išvengiama įtrūkimų. Pastato kampai ir/ar angokraščiai apsaugomi nuo mechaninių pažeidimų. Profilio pagalba suformuojamas tikslus kampas. Dalis profilio lieka fasado išorėje.



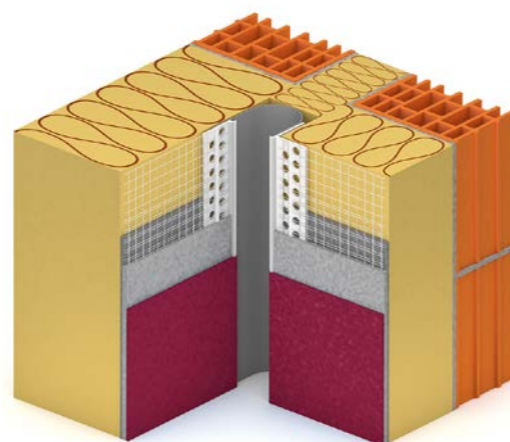
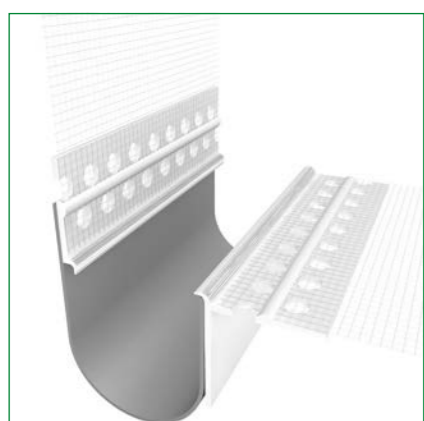
Trumpasis prekės kodas	Prekės pavadinimas	Prekės ilgis m	Pakuotė m	Aprašymas / paskirtis
PR420E-2G	PROFILIS 420 E 2 m (plokštumai)(geltonas)	2	50 m	Deformacinių siūlių profilis plokštumai. Profilio pagalba sujungiamos dvi skirtingos plokštumos (išlaikant sistemos vientisumą). Profilis neleidžia skverbtis drėgmei. Profilis atsparus UV spinduliams, šarmams. Tinkelio masė 160 g/kv.m.



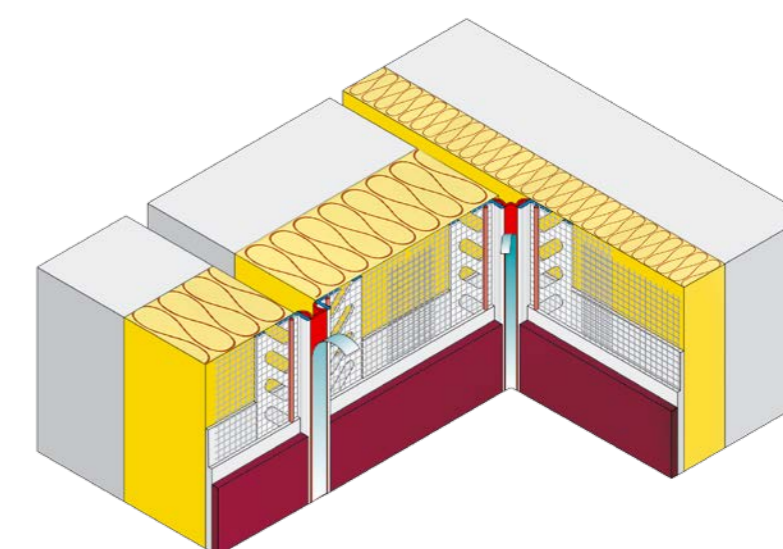
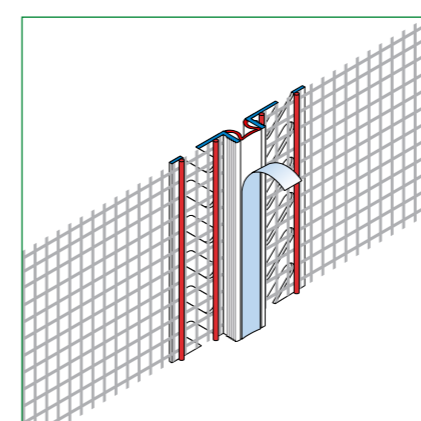
Trumpasis prekės kodas	Prekės pavadinimas	Prekės ilgis m	Pakuotė m	Aprašymas / paskirtis
PR491-E21	PROFILIS 491-E 2.10 M (kampui)	2,1	52.5 m	Profilis 491 E (kampui) arba profilis 491 (plokštumai) – priedas prie deformacinių siūlių profilio PROFI 420 skirtas profilio uždarymui iš išorės. Profilis lengvai montuojamas dėl lanksčios vidinės dalies.
PR491-F21	PROFILIS 491-F 2.10 M (plokštumai)	2,1	52.5 m	



Trumpasis prekės kodas	Prekės pavadinimas	Prekės ilgis m	Pakuotė m	Aprašymas / paskirtis
PR420V2	PROFILIS 420 V 2 m (kampui)	2	50 m	Deformacinių siūlių profilis kampui. Profilio pagalba sujungiamos dvi skirtingos plokštumos, viena iš jų jungiama kampui (išlaikomas sistemos vientisumas). Profilis neleidžia skverbtis drėgmei. Profilis atsparus UV spinduliams, šarmams. Tinkelio masė 160 g/kv.m

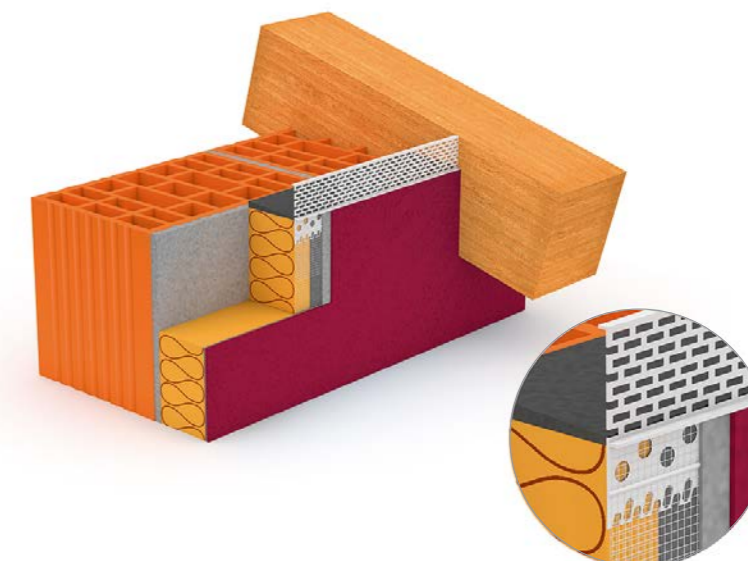
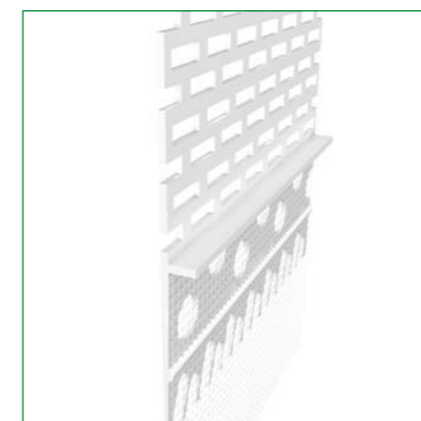
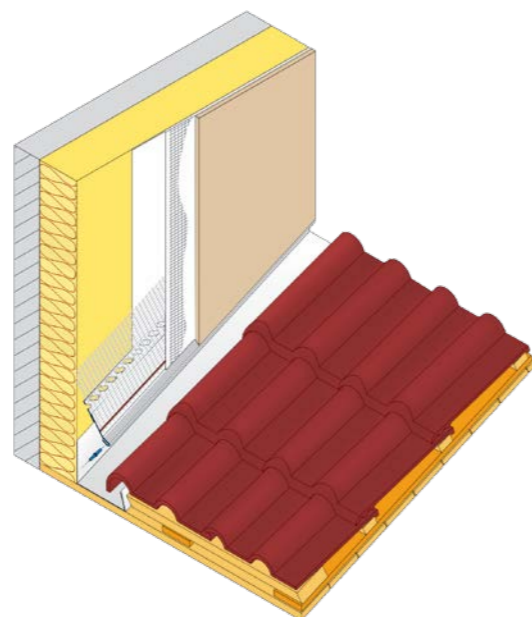
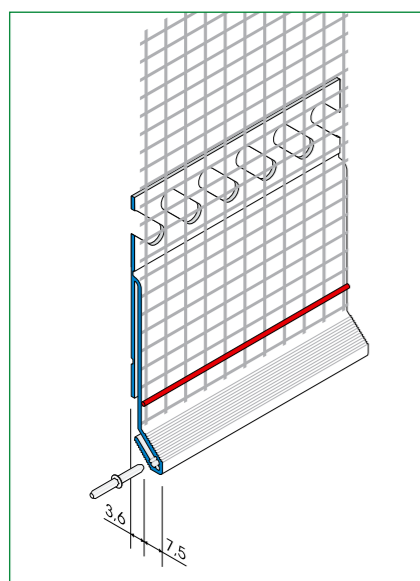


Trumpasis prekės kodas	Prekės pavadinimas	Prekės ilgis m	Pakuotė m	Aprašymas / paskirtis
PR430	PROFILIS 430	2	50 m	Profilis skirtas mažos apkorvos deformacijų siūlėms.



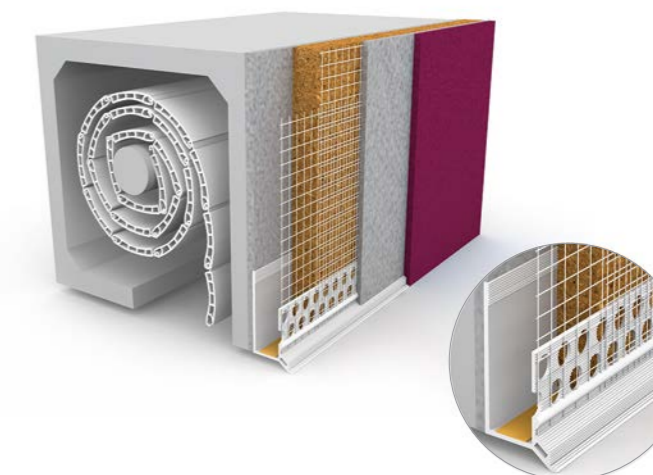
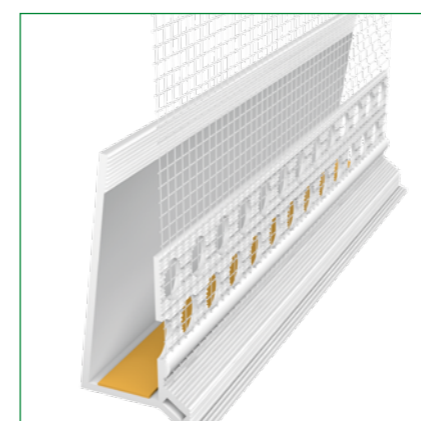
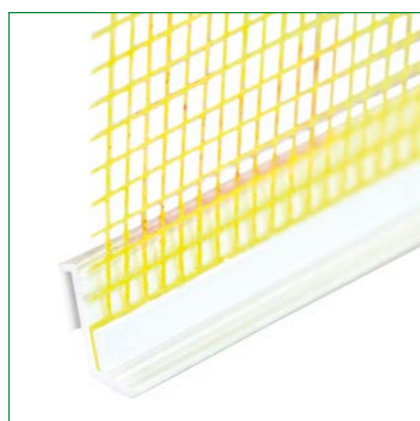
Trumpasis prekės kodas	Prekės pavadinimas	Prekės ilgis m	Pakuotė m	Aprašymas / paskirtis
PR50G	PROFILIS 550 (geltonas)	2	50 m	Profilis skirtas šiltinimo sistemos ir skardos sujungimui. Profilis lengvai montuojamas, užtikrinama stabili jungtis tarp šiltinamos sistemos ir skardos. Profilio konstrukcija neleidžia kauptis vandeniui sistemos išorėje. Apsauga nuo mechaninių pažeidimų ir oro sąlygų. Naudojant šį profilį išvengiama įtrūkimų.

Trumpasis prekės kodas	Prekės pavadinimas	Prekės ilgis m	Pakuotė m	Aprašymas / paskirtis
PR-VENT	PROFILIS VENT	2	50 m	Profilis skirtas šiltinimo sistemos sujungimui prie stogo. Perforuotos dalies plotis 5.5 cm.



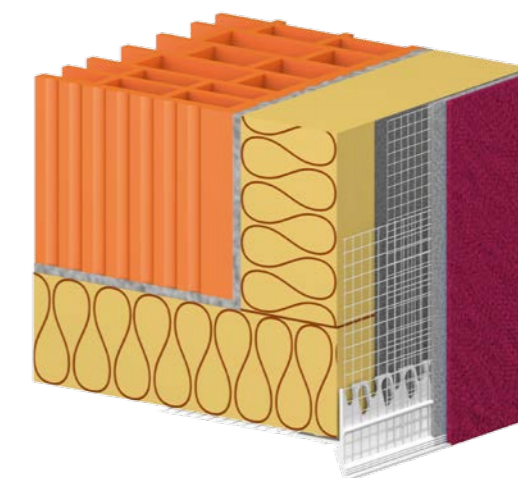
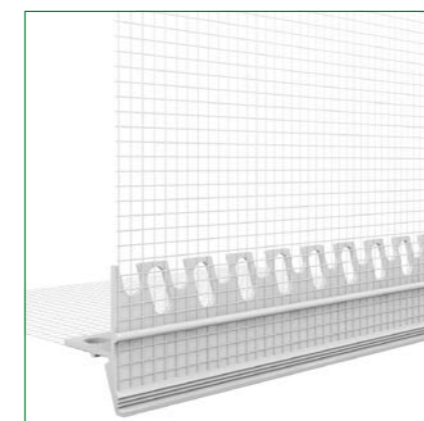
Trumpasis prekės kodas	Prekės pavadinimas	Prekės ilgis m	Pakuotė m	Aprašymas / paskirtis
PRJ810/6G2	PROFILIS JUNGIAMASIS 810 6 mm 2 m (GELTONAS)	2	40 m	Jungiamasis profilis skirtas palangių kraštų / šonų sujungimui su tinku ir armavimo mišiniu.

Trumpasis prekės kodas	Prekės pavadinimas	Prekės ilgis m	Pakuotė m	Aprašymas / paskirtis
PRCLIP 12 mm	PROFI clip-on 12 mm	2,5	62.5 m	Nulašėjimo profilis skirtas sujungti drėgmei atsparią plokštę (pvz: Aqua panel) su šiltinimo sistema. Profilio pagalba suformuojamas tikslus kampas (briauna) ir užtikrinamas vandens nutekėjimas. Išvengiama nepageidaujamų sistemos įtrūkimų.



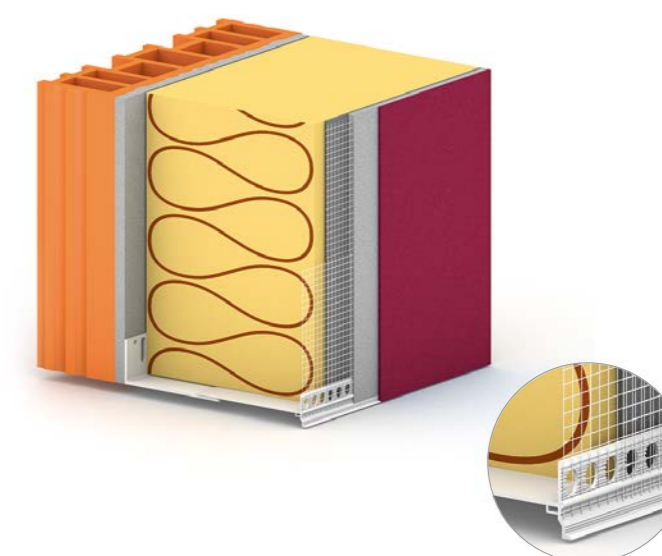
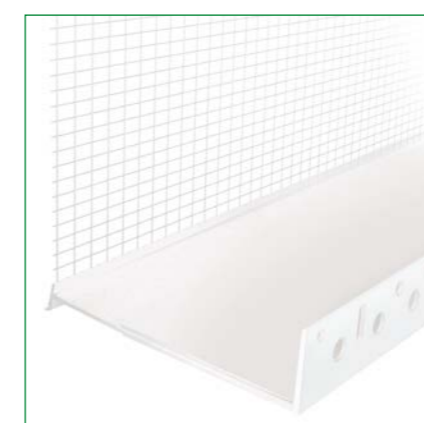
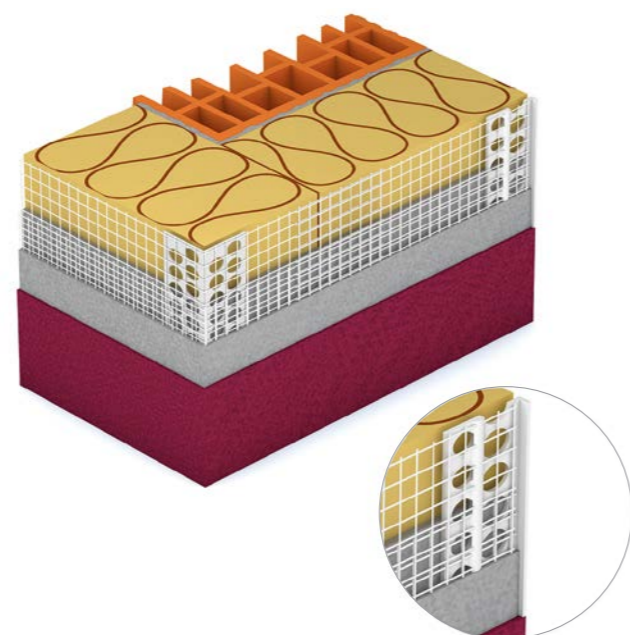
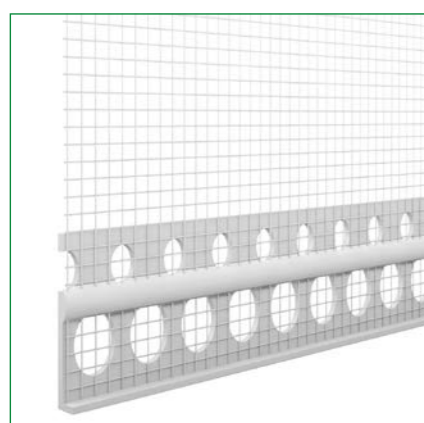
Trumpasis prekės kodas	Prekės pavadinimas	Prekės ilgis m	Pakuotė m	Aprašymas / paskirtis
PR-DREN	DRENAŽINĖS MEMBRANOS PROFILIS	2	40 m	Profilis skirtas pritvirtinti drenažinės membranos kraštą. Jis apsaugo nuo pašalinių medžiagų patekimo į oro tarpą tarp membranos ir sienos.

Trumpasis prekės kodas	Prekės pavadinimas	Prekės ilgis m	Pakuotė m arba vnt	Aprašymas / paskirtis
PR600	PROFILIS 600	2	50 m	Nulašėjimo profilis. Naudojant šį profilį išvengiama įtrūkimų. Profilio konstrukcija neleidžia kauptis vandeniui sistemos išorėje. Pastato angokraščiai apsaugomi nuo mechaninių pažeidimų.

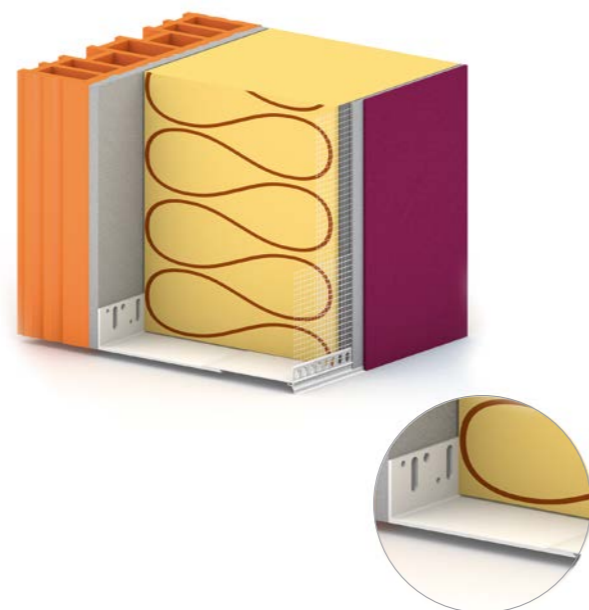
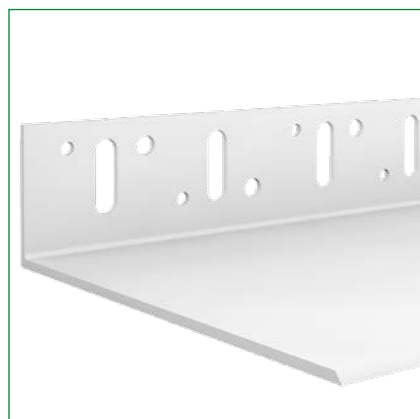


Trumpasis prekės kodas	Prekės pavadinimas	Prekės ilgis m	Pakuotė m	Aprašymas / paskirtis
PR281/3	PROFILIS 281 / 3 mm	2	50 m	Profilis (baigiamasis) rustams, skirtingo storio bei spalvos tinko suvedimui. Profilio plotis 3 mm arba 6 mm.
PR281/6 G	PROFILIS 281 / 6 mm 2 m	2	50 m	Profilis atsparus šarmams. Tinklelio masė 160 g/kv.m

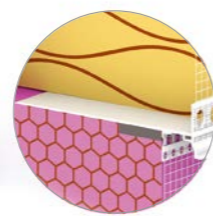
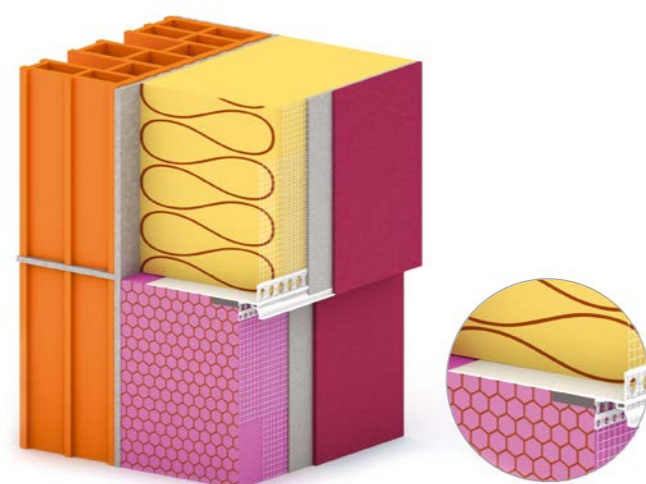
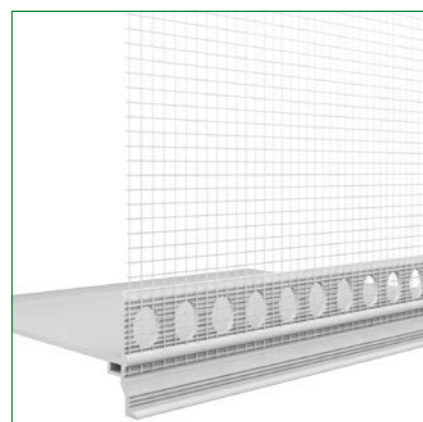
Trumpasis prekės kodas	Prekės pavadinimas	Prekės ilgis m	Pakuotė m	Aprašymas / paskirtis
PVC140-180C	PVC COKOLIS 140-180 mm	2	20 m	PVC cokolinis profilis skirtas pirmos eilės šilumos izoliacijos užbaigimui ir lygiavimui. Šilumos izoliacijos storis ir PVC cokolinio profilio plotis turi sutapti. Sistema apsaugoma nuo mechaninių pažeidimų. Išvengiama kapiliarinių reiškinių ir sistemos pažeidimų.
PVC180-220C	PVC COKOLIS 180-220 mm	2	20 m	Profilio plotis reguliuojamas nuo 140 iki 180 mm arba nuo 180 iki 220 mm.



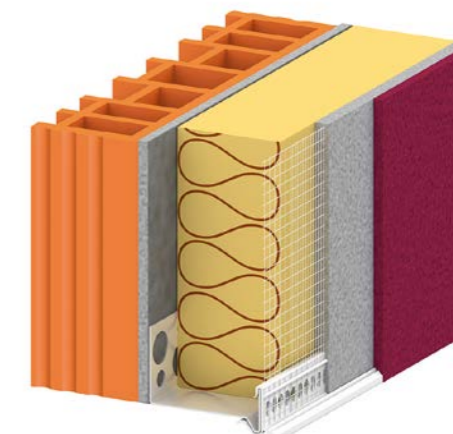
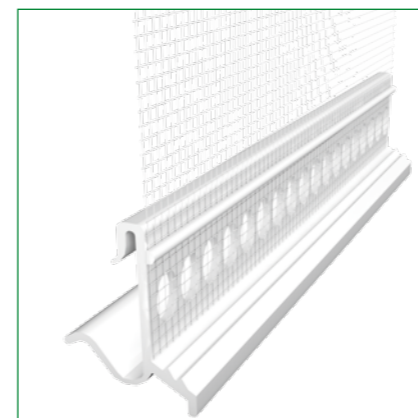
Trumpasis prekės kodas	Prekės pavadinimas	Prekės ilgis m	Pakuotė m	Aprašymas / paskirtis
PVC-K55PRAKTIKA	PVC kampas praktika 45 mm	2	50 m	PVC dalies plotis 45 mm, 90 mm ir 150 mm. Šis produktas padeda išvengti šilumos nuostolių.
PVC-K100PRAKTIKA	PVC kampas praktika 90 mm			
PVC-K160PRAKTIKA	PVC kampas praktika 150 mm			



Trumpasis prekės kodas	Prekės pavadinimas	Prekės ilgis m	Pakuotė m	Aprašymas / paskirtis
CAP-PRAKTIKA2	COKOLIS PRAKTIKA 2 M	2	50 m	Cokolinis jungiamasis profilis naudojamas storesnės ir plonesnės šilumos izoliacijos sluoksnių jungimosi taške. Šioje vietoje sustiprinamas platesnės ir siauresnės šilumos izoliacijos susidūrimo kampas. PVC atbraila neleidžia kauptis vandeniui, užtikrina vandens nutekėjimą. Puiki priemonė, padedanti išvengti šilumos nuostolių. Profilio plotis reguliuojamas (pritaikomas pagal šilumos izoliacijos storį nulaužiant specialią PVC profilio dalį). Profilio plotis 10 cm.

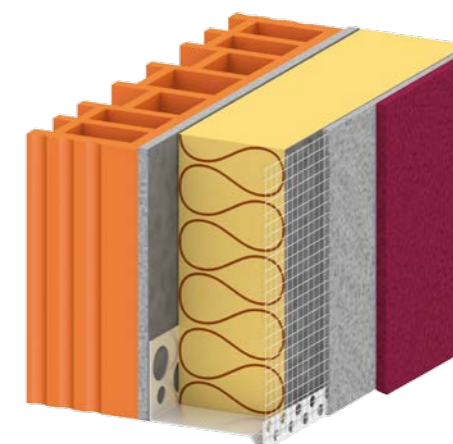
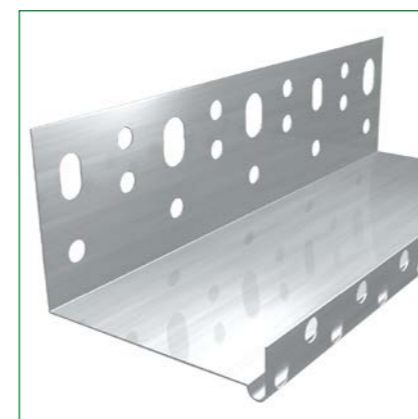


Trumpasis prekės kodas	Prekės pavadinimas	Prekės ilgis m	Pakuotė m	Aprašymas / paskirtis
CAP+2	COKOLIS PLUS 815 (2 m)	2	50 m	Profilis skirtas tinko ir armavimo mišinio sujungimui su cokoliniu profiliu. Priekinėje dalyje esanti PVC atbraila neleidžia kauptis vandeniui, taip sistema apsaugoma nuo drėgmės kaupimosi už šilumos izoliacijos. Naudojant šį profilį išvengiama įtrūkimų cokolinio profilio vietoje. Profilis atsparus UV spinduliams, šarmams. Tinkelio masė 160 g/kv.m



Trumpasis prekės kodas	Prekės pavadinimas	Prekės ilgis m	Pakuotė m	Aprašymas / paskirtis
CAP50	COKOLINIS ALIUMINIO PROFILIS 50 mm (0.6 mm)	2	50 m	Cokolinis aliuminio profilis skirtas pirmos eilės šilumos izoliacijos užbaigimui ir lygiavimui. Šilumos izoliacijos storis turi sutapti. Sistema apsaugoma nuo mechaninių pažeidimų. Išvengiama kapiliarinių reiškinių ir sistemos pažeidimų.
CAP60	COKOLINIS ALIUMINIO PROFILIS 60 mm (0.6 mm)	2	50 m	
CAP70	COKOLINIS ALIUMINIO PROFILIS 70 mm (0.6 mm)	2	50 m	
CAP80	COKOLINIS ALIUMINIO PROFILIS 80 mm (0.6 mm)	2	50 m	
CAP100	COKOLINIS ALIUMINIO PROFILIS 100 mm (0.8 mm)	2	50 m	
CAP100-06	COKOLINIS (0.6 mm) ALIUMINIO PROFILIS 100 mm	2	50 m	
CAP120	COKOLINIS ALIUMINIO PROFILIS 120 mm (0.8 mm)	2	50 m	
CAP120-06	COKOLINIS (0.6 mm) ALIUMINIO PROFILIS 120 mm	2	50 m	
CAP130	COKOLINIS ALIUMINIO PROFILIS 130 mm (1.0 mm)	2	20 m	
CAP140	COKOLINIS ALIUMINIO PROFILIS 140 mm (1.0 mm)	2	20 m	
CAP150	COKOLINIS ALIUMINIO PROFILIS 150 mm (1.0 mm)	2	20 m	
CAP150-8	COKOLINIS (0.8 mm) ALIUMINIO PROFILIS 150 mm	2	20 m	
CAP160	COKOLINIS ALIUMINIO PROFILIS 160 mm (1.0 mm)	2	20 m	
CAP170	COKOLINIS ALIUMINIO PROFILIS 170 mm (1.0 mm)	2	20 m	
CAP180	COKOLINIS ALIUMINIO PROFILIS 180 mm (1.0 mm)	2	20 m	
CAP200	COKOLINIS ALIUMINIO PROFILIS 200 mm (1.0 mm)	2	20 m	
CAP250	COKOLINIS ALIUMINIO PROFILIS 250 mm (1.0 mm)	2	20 m	
CAP300	COKOLINIS ALIUMINIO PROFILIS 300 mm (1.2 mm)	2	20 m	

* Atskiru užsakymu galima užsakyti kitokio pločio profilį.



Smeigės



EJOT
STR-Prinzip



B6124



ejothem STR U 2G

Įsukama smeigė visiems pagrindams (paviršiniam ir įgilintam montavimui)

- Skirta visiems pagrindams (A, B, C, D, E)
- Visų rūšių šilumos izoliacijos tvirtinimui
- Iki 40% greitesnis montavimas
- Smeigė skirta visoms statybinių medžiagų kategorijoms
- Iki 40% spartesnis montavimas
- Optimizuotas šilumos tiltas (0.001 W/K)
- Papildomai dar galima paviršiaus lygyje tvirtinti su ejothem STR kaištukais
- Trumpiausias įgilinimo gylis, atlaikoma aukščiausia apkrova, užtikrinamas didžiausias saugumas panaudojant mažiausią smeigių skaičių
- 100% veiksminga tvirtinimo kontrolė: įgilintas montavimas užtikrina saugumą
- Europos Techninis Patvirtinimas (ETA)

Techniniai duomenys:

Smeigės skersmuo	8 mm
Lėkštelės skersmuo	60 mm
Angos gylis, įgilintas montavimas $h_1 \geq$	50 mm (90 mm)
Angos gylis, montavimas paviršiaus lygyje $h_2 \geq$	35 mm (75 mm)
Įleidimo gylis $h_d \geq$	25 mm (65 mm)
Tvirtinimas antgaliu	TORX T30
Taškinis šilumos perdavimas χ įgilintas montavimas	0.001 W/K
Taškinis šilumos perdavimas χ tvirtinimas paviršiaus lygyje:	0.002 W/K
Pagrindų kategorijos pagal ETA*	A, B, C, D, E
DIBt patvirtinimas	Z-21.2-1769
Europos techninis patvirtinimas	ETA -04-0023

Statybinės medžiagos pagal naudojimo kategorijas ir projektines apkrovas

Norint apskaičiuoti projektines apkrovas, reikia atsižvelgti į nacionalinius saugos koeficientus. Prašome paisyti aprobavimų.

Nuo A iki D kategorijų naudojimo matrica

Įleidimo gylis = 25 mm

Būdingos apkrovos

A	Betonas C 12/15 nach EN 206-1	1,5 kN
A	Betonas C 16/20 - C 50/60 nach EN 206-1	1,5 kN
A	Betono plokštė C16/20 - C50/60	1,5 kN
B	Molinės plytos (Mz) nach EN 771-1 / DIN 105	1,5 kN
B	Kalkakmenis (KS) nach EN 771-2 / DIN EN 106	1,5 kN
B	Vientisas lengvojo betono mūras (V) nach EN 771-3 / DIN 18152	0,6 kN
C	Vertikaliai skylėtos molinės plytos I (Hz) nach EN 771-1 / DIN 105	1,2 kN
C	Betonas ir pilnavidurės plytos pagal ÖNORM B	0,75 kN
C	Skylėtos kalkakmenio plytos (KSL) pagal EN 771-2 / DIN EN 106	1,5 kN
C	Tuščiaaviduriai lengvojo betono blokai (HbL) nach EN 771-3 / DIN 18151	0,6 kN
D	Lengvasvoris perlitbetonis (LAC) nach EN 771-4	0,9 kN
E	Autoklavinis akrytasis betonas (AAC 2 - AAC 7) nach EN 771-4	0,75 kN

Šilumos izoliacijos storis	Smeigės ilgis, klijų sluoksnis ir tinkas					
	10	30	50	70	90	100
60	115 ^{1),3)}	115 ³⁾	135 ³⁾	155 ^{2),3)}		
80	115	135	155	175 ^{2),3)}	195 ^{2),3)}	
100	135	155	175	195	215 ^{2),3)}	235 ^{2),3)}
120	155	175	195	215	235	255
140	175	195	215	235	255	275 ³⁾
160	195	215	235	255	275	295
180	215	235	255	275	295	315
200	235	255	275	295	315	335
220	255	275	295	315	335	355
240	275	295	315	335	355	375
260	295	315	335	355	375	395
280	315	335	355	375	395	415
300	335	355	375	395	415	435
320	355	375	395	415	435	455
340	375	395	415	435	455	
360	395	415	435	455		
380	415	435	455			
400	435	455				
420	455					

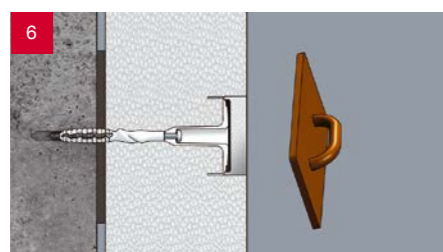
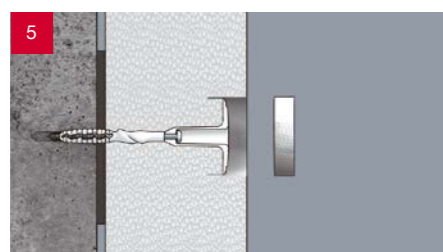
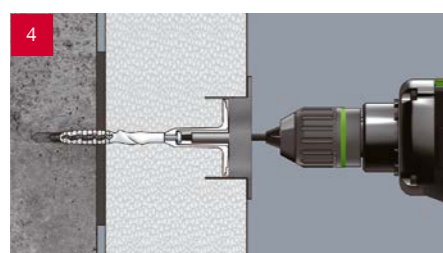
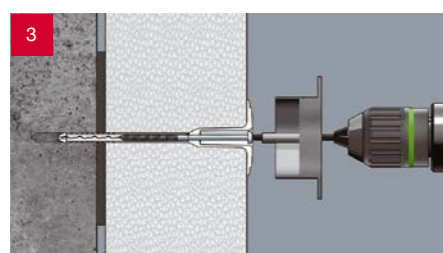
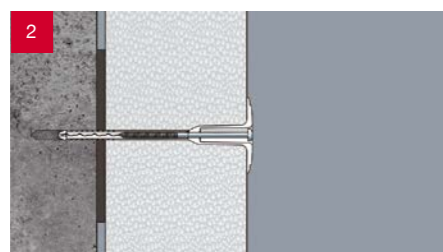
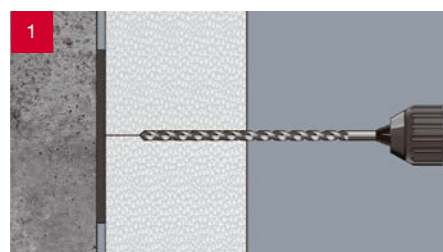
Naudojimo matrica E kategorijai

Įleidimo gylis = 65 mm

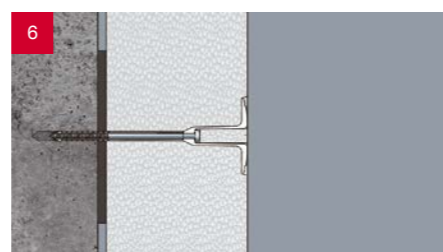
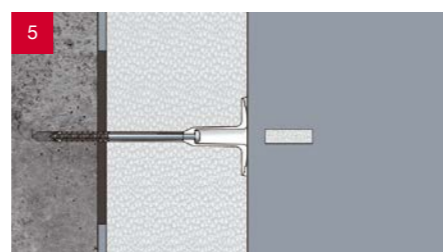
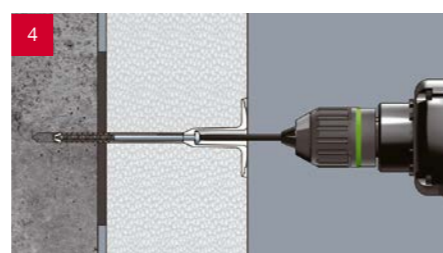
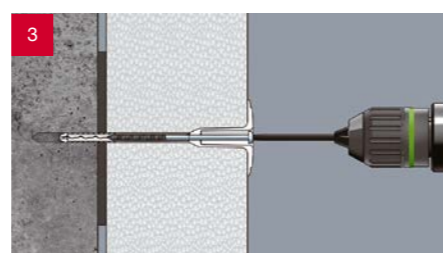
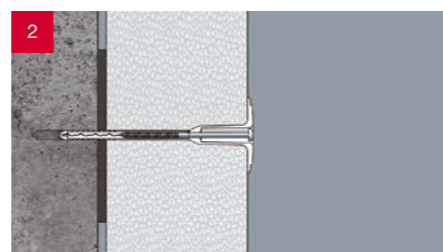
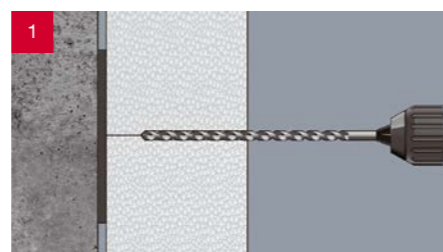
Šilumos izoliacijos storis	Smeigės ilgis, klijų sluoksnis ir tinkas		
	10	30	50
60	135 ³⁾	155 ^{2),3)}	
80	155	175 ^{2),3)}	195 ^{2),3)}
100	175	195	215 ^{2),3)}
120	195	215	235
140	215	235	255
160	235	255	275
180	255	275	295
200	275	295	315
220	295	315	335
240	315	335	355
260	335	355	375
280	355	375	355
300	375	395	415
320	395	415	435
340	415	435	455
360	435	455	
380	455		

ejothem STR-montavimas

Montavimas su STR tabletėmis



Montavimas su ejothem STR-kamšteliu



ejothem STR-priedai

Šie produktai gali būti papildomai naudojami kartu su ejothem STR U 2G smeige



STR-eps polistirolė tabletė
STR miwo vatos tabletė arba
polistirolė kamštelis



STR-tool 2GS įrankis smeigei
montuoti



VT 2G lėkštelė



EJOT lėkštelės SBL140
arba VT90



STR-sanavimo freza

STR U 2G		
Smeigės ilgis	Kiekis (dėžėje)	Kiekis (paletėje)
ejothem STR U 2G 115	100	5.000
ejothem STR U 2G 135	100	4.000
ejothem STR U 2G 155	100	4.000
ejothem STR U 2G 175	100	3.000
ejothem STR U 2G 195	100	3.000
ejothem STR U 2G 215	100	3.000
ejothem STR U 2G 235	100	2.000
ejothem STR U 2G 255	100	2.000
ejothem STR U 2G 275	100	2.000
ejothem STR U 2G 295	100	2.000
ejothem STR U 2G 315	100	2.000
ejothem STR U 2G 335	100	2.000
ejothem STR U 2G 355	100	1.600
ejothem STR U 2G 375	100	1.600
ejothem STR U 2G 395	100	1.600
ejothem STR U 2G 415	100	1.600
ejothem STR U 2G 435	100	1.600
ejothem STR U 2G 455	100	1.600

Izoliacinių plokščių tvirtinimas

Papildomos detalės

Su EJOT H4 eco siūlome naudoti šias papildomas detales:



EJOT lėkštelės VT 90 ir SBL 140 plus

Techniniai duomenys:	
Smeigės skersmuo	8 mm
Lėkštelės skersmuo	60 mm
Min. angos gylis h_{\geq}	35 mm (75 mm)
Min. įleidimo gylis $h_{el}\geq$	25 mm (65 mm)
Taškinis šilumos perdavimo koeficientas χ	0,001 W/K
Pagrindai pagal ETA	A, B, C, D, E
Europos techninis leidimas	ETA-11/0192

Smeigės ir įleidimo gylis priklauso nuo pagrindo!

Leistinos apkrovos:	
A Betonas C 20/25 - C 50/60 pagal EN 206-1	0,75 kN
B Silikatinės plytos (KS) pagal DIN EN 106	0,75 kN
C Kiaurymėtos plytos (keramzitbetonio blokėliai) (Hz) pagal DIN 105 Tariamasis tankis $\geq 1,2 \text{ kg/dm}^3$	0,5 kN
C Silikatinės kiauurymėtos plytos (keramikiniai blokėliai) (KSL) pagal DIN EN 106	0,75 kN
D Lengvas betonas (LAC 4 – LAC 25) pagal EN 1520 / EN 771-3	0,9 kN
E Dujų silikato blokėliai	0,5 kN

Kalbant apie leistinas apkrovas būtina atsižvelgti į šalyje galiojančias saugumo nuostatas.

Pagrindas pagal ETA A-C Izoliacinė plokštė (mm)		Pagrindas pagal ETA D-E Izoliacinė plokštė (mm)		Produkto pavadinimas ir ilgis	Produkto numeris	Pakuotė (vnt.)	Kiekis paletėje (vnt.)
Nauji statiniai ¹⁾	Renovuojami statiniai ²⁾	Nauji statiniai ¹⁾	Renovuojami statiniai ²⁾				
100	80	60	-	EJOT H4 eco 135	8748 135 460	100	3.000
120	100	80	-	EJOT H4 eco 155	8748 155 460	100	3.000
140	120	100	80	EJOT H4 eco 175	8748 175 460	100	3.000
160	140	120	100	EJOT H4 eco 195	8748 195 460	100	3.000
180	160	140	120	EJOT H4 eco 215	8748 215 460	100	3.000
200	180	160	140	EJOT H4 eco 235	8748 235 460	100	2.000
220	200	180	160	EJOT H4 eco 255	8748 255 460	100	2.000
240	220	200	180	EJOT H4 eco 275	8748 275 460	100	2.000
260	240	220	200	EJOT H4 eco 295	8748 295 460	100	2.000

¹⁾ 10 mm klijų sluoksnis

²⁾ 10 mm klijų sluoksnis ir 20 mm seno tinko sluoksnis

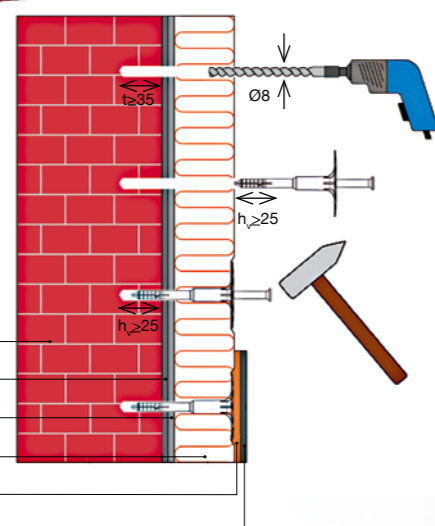


EJOT® H4 eco

Smeigė visiems pagrindams su įkalama kombinuota plastikine/metaline vinimi Europos techninis leidimas ETA-11/0192

Izoliacinių plokščių tvirtinimas

- Galima naudoti visuose pagrinduose (silikatinė plyta, kiauurymėta plyta, betonas, keramikiniai blokėliai, keramzitbetonio blokėliai)
- Patvari (atspari lūžiams) plieninė vinis
- Geriau priglundanti lėkštelė
- Plastikiniai montavimo elementai, mažinantys terminio tiltelio efektą
- Gali būti montuojama su papildoma lėkšte
- Universalūs skėčiamoji dalis, užtikrinanti patikimą tvirtinimą
- Pakankamas saugumo rezervas tvirtinant prieš abejotinos kokybės pagrindų
- Montavimą pagreitinanti, įstatyta vinis
- Turi EPD (Ekologinio gaminių deklaracija)



Sienos konstrukcija
Senas tinkas
Klijai ir tyginimo skiedinys
Izoliacinė plokštė
Armavimo sluoksnis
Apdaila



Statybinės medžiagos ir rekomenduojamos apkrovos

Siūlomos apkrovos nustatytos laikant, kad saugos koeficientas yra 3. Gali skirtis priklausomai nuo objekto.

Siūlomos darbinės apkrovos

Minkštos medžio plaušo plokštės (storis ≥17.0 mm)	0.25 kN
Drožlių plokštė (storis ≥13.0 mm)	0.25 kN
Gipso pluošto plokštė (storis ≥12.5 mm)	0.15 kN
OSB plokštės (storis ≥16.0 mm)	0.25 kN
Medžio plokštės (storis ≥27 mm)	0.25 kN

Priedai

Šie produktai gali būti papildomai naudojami kartu su *ejothem* STR H smeige



STR-eps polistirolo tabletė
STR miwo vatos tabletė arba
polistirolo kamštelis



STR-tool 2GS įrankis smeigėi
montuoti



EJOT lėkštelės SBL140
arba VT90



STR-sanavimo freza

Montavimas

Įgilintas montavimas Šilumos izoliacijos storis (mm)	Montavimas paviršiaus lygyje Šilumos izoliacijos storis (mm)	Produkto pavadinimas ir ilgis	Produkto numeris	Pakuotė (vnt.)	Kiekis paletėje (vnt.)
-	40	<i>ejothem</i> STR H 080	8711 080 400	100	7,200
-	60	<i>ejothem</i> STR H 100	8711 100 400	100	7,200
80	80	<i>ejothem</i> STR H 120	8711 120 400	100	7,200
100	100	<i>ejothem</i> STR H 140	8711 140 400	100	7,200
120	120	<i>ejothem</i> STR H 160	8711 160 400	100	7,200
140	140	<i>ejothem</i> STR H 180	8711 180 400	100	4,800
160	160	<i>ejothem</i> STR H 200	8711 200 400	100	4,800
180	180	<i>ejothem</i> STR H 220	8711 220 400	100	4,800
200	200	<i>ejothem</i> STR H 240	8711 240 400	100	4,800
220	220	<i>ejothem</i> STR H 260	8711 260 400	100	3,000
240	240	<i>ejothem</i> STR H 280	8711 280 400	100	3,000
260	260	<i>ejothem</i> STR H 300	8711 300 400	100	3,000



B 6124



GEPRÜFT

ejothem STR H

Įsukama smeigė, kuri gali būti įgilinta arba tvirtinama šilumos izoliacijos paviršiaus lygyje. Smeigė tvirtinama prie medinio ar metalinio pagrindo.

- Skirta mediniam pagrindui arba tvirtinimui prie metalinio pagrindo (iki 0.75 mm storio)
- Skirta tvirtinti visų rūšių šilumos izoliaciją
- Įgilintam ir montavimui paviršiaus lygyje
- Įgilintam montavimui naudojamas EJOT STR principas su STR tabletėmis skirtomis išgauti vientisą ir lygų paviršių, sparčiai instaliuojama, nėra jokių dulkių
- Nereikia iš anksto pagręžti
- Papildomai dar galima montuoti paviršiaus lygyje su STR kaištukais
- 100% veiksminga kontrolė: įleidžiama smeigė montuojama lengvai užtikrinant montavimo saugumą

Techniniai duomenys:

Varžto skersmuo:	6 mm
Lėkštelės skersmuo	60 mm
Įleidimo gylis	30-40 mm
Varžto tvirtinimas	TORX T25
Taškinis šilumos perdavimas χ : įgilintas montavimas prie medinio pagrindo	0.001 W/K
Tvirtinimas paviršiaus lygyje į medinį pagrindą	0.002 W/K

Papildomos detalės

Detalės cokolinio profilio montavimui

Trumpasis prekės kodas	Prekės pavadinimas	Savybės	Pakuotė vnt.	Aprašymas / paskirtis
ND-K6*35 ND-K6*45 ND-K6*55 ND-K6*60 ND-K6*70 ND-K8*60 ND-K8*75 ND-K8*100	EJOT ND-K mūrvinės	Kaištis iš poliamido su cinkuota plieno vinimi. Mūrvinė iš anksto sumontuota su specialia vinimi. Paprasčia išmontuoti. ND-K 8x Angos gylis ≥ t : 55 mm Įtvirtinimo gylis hv: 45 mm Ištraukimo jėga betone 0,4 kN Ištraukimo jėga pilnavidurėje plytoje 0,3 kN Ištraukimo jėga kiaurymėje plytoje 0,3 kN ND-K 6x Angos gylis ≥ t 40 mm Įtvirtinimo gylis hv: 30 mm Ištraukimo jėga betone 0,3 kN Ištraukimo jėga pilnavidurėje plytoje 0,25 kN Ištraukimo jėga kiaurymėje plytoje 0,25 kN	100 vnt.	Įkalama mūrvinė ND-K skirta cokolinio profilio tvirtinimui. Paprasčiai ir greitai montuojama. Kaištis iš poliamido su cinkuota vinimi. Galimi variantai: ND-K 6x ND-K 8x



Trumpasis prekės kodas	Prekės pavadinimas	Savybės	Pakuotė vnt.	Aprašymas / paskirtis
PV30	EJOT® cokolinio profilio jungtis PV 30	Detalės ilgis: 30 mm	100 vnt.	Tai kvalifikuotas sprendimas cokolinio profilio sujungimui. Lengvas įleidimas į specialų griovelį. Skirtingo storio (tvirtinamų konstrukcijų storis nuo 0,6 mm iki 2,0 mm). Lengvas ir patikimas cokolinių profilių sujungimas tarpusavyje.



Trumpasis prekės kodas	Prekės pavadinimas	Savybės	Pakuotė vnt.	Aprašymas / paskirtis
AS3 AS5 AS8 AS10 AS15 AS30	EJOT® cokolinio profilio išlyginimo elementas AS	AS pagrindo išlyginimo detalės yra skirtingų spalvų, kiekviena spalva nurodo skirtingą detalės storį.	100 vnt.	Cokolinio profilio (pagrindo) išlyginimo elementas.



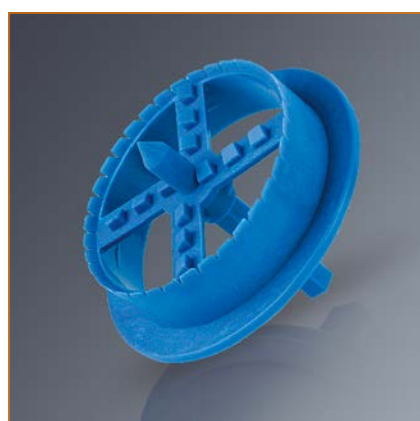
Trumpasis prekės kodas	Prekės pavadinimas	Savybės	Pakuotė vnt.	Aprašymas / paskirtis
PT70	EJOT® polistirolo tabletė 20 mm, Ø70 mm	Didesnio polistirolo tankio. Konuso formos, pagamintos specialių formų pagalba. Tabletės skersmuo 70 mm.	200 vnt.	Polistirolo tabletė skirta smeigai uždengti.



Trumpasis prekės kodas	Prekės pavadinimas	Savybės	Pakuotė vnt.	Aprašymas / paskirtis
PT-ECO	EJOT® polistirolu tabletė ECO	Tabletės skersmuo 73 mm.	600 vnt	Polistirolu tabletė skirta smeigai uždengti.



Trumpasis prekės kodas	Prekės pavadinimas	Savybės	Pakuotė vnt.	Aprašymas / paskirtis
FREZA	EJOT® freza polistirolui	Spalva: mėlyna	1 vnt	Ilgilintam smeigės montavimui polistirole.



Lėkštelės

Trumpasis prekės kodas	Prekės pavadinimas	Savybės	Pakuotė vnt.	Aprašymas / paskirtis
VT2G	EJOT® lėkštelė VT 2G	Minimalus šilumos pralaidumas (Chi-vertė 0,001 W/K) Kaiščių žymių sumažinimas Nereikia jokių papildomų tvirtinimo įrankių Ilgalaikis kontaktinis spaudimas 100% tvirtinimo kontrolė. Lėkštelės skersmuo 110 mm.	100 vnt	Speciali lėkštelė skirta įgilintam montavimui visose kietos mineralinės vatos plokštėse.



Trumpasis prekės kodas	Prekės pavadinimas	Savybės	Pakuotė vnt.	Aprašymas / paskirtis
VT90	EJOT® VT 90 lėkštelė	Lėkštelės skersmuo: 60 mm. Paprasta montuoti.	100 vnt.	Lėkštelė skirta derinti su kaiščiais. ETICS (kompleksinė šilumos izoliacijos sistema) kaiščių lėkštelės skersmens padidinimui. Specialiai paviršiniam montavimui WV tipo mineralinės vatos izoliacinėse plokštėse.



Trumpasis prekės kodas	Prekės pavadinimas	Savybės	Pakuotė vnt.	Aprašymas / paskirtis
IT60/5H	EJOT® lėkštelė IT- 60/5 H	Lygi galvutės pagrindo geometrija. Lėkštelės skersmuo 60 mm. Kiaurymės skersmuo 5,4 mm.	100 vnt.	Izoliacinė plokštelė IT- 60/5 H skirta derinimui su medvaržčiais.



Trumpasis prekės kodas	Prekės pavadinimas	Savybės	Pakuotė vnt.	Aprašymas / paskirtis
IT60/8K	EJOT® lėkštelė IT-Z 60/8 K	Lėkštelės skersmuo: 60 mm Kiaurymės skersmuo: 8,2 mm Spalva: mėlyna	100 vnt.	Izoliacinė plokštelė IT-Z 60/8 K skirta derinti kartu su ejothem SDK U ir ejothem NK U



Trumpasis prekės kodas	Prekės pavadinimas	Savybės	Pakuotė vnt.	Aprašymas / paskirtis
SBL140	EJOT® SBL 140 plus	SBL 140 plus montuojama su: H4 eco, H1, H3, SBH-T 65/25 smeigėmis Plokštelės skersmuo: 140 mm Didelis plokštelės tvarumas paprastam montavimui Didelės ribinės apkrovos dėl papildomo tvirtinimo tinke.	100 vnt.	Lėkštelė skirta akmenų vatos LAMELLA plokštėms tvirtinti. Dėl unikalios konstrukcijos lėkštelė gali būti naudojama su visomis EJOT® smeigėmis. Sumontuoti lėkštelę yra labai paprasta, todėl tvirtinant šilumos izoliaciją sutaupoma daug laiko.



Trumpasis prekės kodas	Prekės pavadinimas	Savybės	Pakuotė vnt.	Aprašymas / paskirtis
SBH-T65/25	EJOT® SBH-T 65/25 lėkštelė	Lėkštelės skersmuo 65 mm, plotis – 25 mm	100 vnt.	SBH-T 65/25 lėkštele skirta šilumos izoliacijos tvirtinimui.



Priedai STR U 2G

Trumpasis prekės kodas	Prekės pavadinimas	Savybės	Pakuotė vnt.	Aprašymas / paskirtis
STR-TOOL 2GS	Montavimo prietaisas ejotherr® STR-tool 2G S	Velenas su šešiakampiu kotu lengvai naudojamas su standartiniais gražtais. Patentuota sistema leidžia greitai ir lengvai prisitaikyti prie reikiamo smeigės ilgio. Tvirtas dizainas leidžia įrankį naudoti ilgą laiką, o susidėvėjusios dalys gali būti greitai keičiamos Rinkinį sudaro: ejotherr STR- įrankis 2GS, papildomi pjovimo diskai, kompensuoti atsuktuvą, taip pat bitai visiems atvejams.	1 vnt.	Specialiai sukurtas prietaisas STR U 2G smeigių montavimui. Tinka naudoti visoms šilumos izoliacinėms medžiagoms.



Trumpasis prekės kodas	Prekės pavadinimas	Savybės	Pakuotė vnt.	Aprašymas / paskirtis
STR-EPS	EJOT® ejotherr® STR U - EPS	Tabletės skersmuo - Ø 65 mm	100 vnt.	ejotherr STR-Rondelle EPS Naudojama tik su smeige EJOT® ejotherr® STR U 2 G (Ø 65 mm), ejotherr STR H ir STR H A2. Tinkama naudoti pagal EJOT STR-Prinzip.



Trumpasis prekės kodas	Prekės pavadinimas	Savybės	Pakuotė vnt.	Aprašymas / paskirtis
STR-MIWO	EJOT® ejotherr® STR U akmens vatos tabletė		100 vnt.	ejotherr STR-Rondelle MIWO Naudojama tik su smeige EJOT® ejotherr® STR U 2 G, ejotherr STR H, ejotherr STR H A2 ir ejotherr VT 2G. Specialiai pagaminta tabletė iš mineralinės vatos Tinkama montuoti pagal EJOT STR-Prinzip.



Trumpasis prekės kodas	Prekės pavadinimas	Savybės	Pakuotė vnt.	Aprašymas / paskirtis
STRU	EJOT® ejotherr® STR kamštelis		500 vnt.	Kartu su STR - kamšteliu STR U 2 G smeigę galima naudoti ir montuoti paviršiaus lygyje, taip pritaikant visiems naudojimo atvejams. STR U kamštelis pagamintas iš polistirolio (EPS) Naudojamas su smeige ejotherr STR U 2G.



Trumpasis prekės kodas	Prekės pavadinimas	Savybės	Pakuotė vnt.	Aprašymas / paskirtis
SPIRAL	Spiralinė smeigė	Sriegio formos plastikinis tvirtinimo ankeris su sandarinimo poveržle ir integruota srieginė mova. Nelaidus šilumai; saugiai ir lengvai montuojamas; nereikia iš anksto gręžti tvirtinimo vietų.	10 vnt.	Spiralinė smiegė skirta lengvų elementų tvirtinimo darbams prie „ETICS“ fasadų paviršių atlikti, pvz., pašto dėžutės, šviestuvai; namo numeriai ir kt. Didžiausia rekomenduojama apkrova vienam tvirtinimo taškui – 5 kg.



Trumpasis prekės kodas	Prekės pavadinimas	Savybės	Pakuotė vnt.	Aprašymas / paskirtis
DART10*80 DART10*100 DART10*120 DART10*140 DART10*160 DART10*180 DART10*200 DART10*220 DART10*240 DART10*260 DART10*280	EJOT® DART-set lietvamzdžių laikikliai	DART-set tvirtinimo sistemą sudaro plastikinis montavimo įdėklas su sandarinimo poveržle ir fasado smeige (8 mm skersmens).	10 vnt.	EJOT DART-set skirtas vidutinio sunkumo elementams montuoti ant „ETICS“ fasadų paviršių iš polistireninio putplasčio: mineralinės vatos ir putų polistirolo. Kartu su DART-set galima naudoti įprastus, ne didesnius nei 9 mm skersmens, srieginius varžtus ar, ne didesnius nei 9 mm M10 šerdies storio varžtus su kabinimo galvutėmis, pvz. lietvamzdžių laikikliams; skelbimų lentoms; sulankstomų užsklandų užrakto mechanizmams; šviestuvams; ir kt.



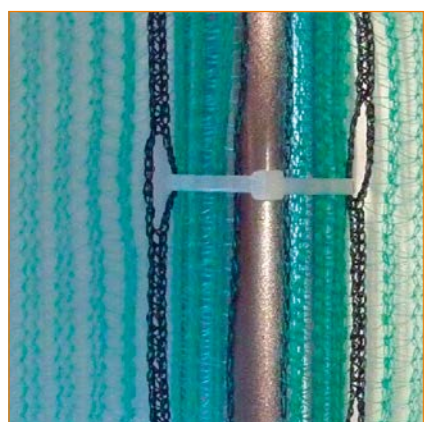
Trumpasis prekės kodas	Prekės pavadinimas	Savybės	Pakuotė vnt.	Aprašymas / paskirtis
BLOC16*10	MONTAVIMO DETALĖ POWER BLOC 160*100*1000	Montavimo detalė POWER BLOC - didelio tankio polistirolas, pagamintas specialiose formose. Kas 20 mm išfrezuotos įpjovos palengvina reikiamo storio atpjovimą. Matmenys: 160*100*1000 mm. Tankis - 140 kg/m³ Degumo klasė: B2 (DIN 4102) EPS Šilumos laidumas - 0.040 W/mK Spaudimo jėga per visą plotą: 1,60 kN Rovimo (tempimo) jėga tenkanti vienam elementui: 0,32 kN Minimalus varžto įsukimo atstumas nuo krašto: 30 mm	1 vnt.	Montavimo detalė POWER BLOC skirta įrengiant šiltinimo sistemas (ETICS) profesionaliai pritvirtinti tokias detales kaip lauko šviestuvai, žaliuzės, vamzdžių laikikliai. Taip pat didelio svorio konstrukcijoms (pvz. markizės) tačiau tik spaudimo zonoje pritvirtinti.



EJOT Sanavimo frezos skirtos apšiltinto fasado renovavimui	
EJOT STR Sanavimo freza	EJOT Sanavimo freza



Trumpasis prekės kodas	Prekės pavadinimas	Savybės	Pakuotė vnt.	Aprašymas / paskirtis
AUDINYS P-Ž	EJOT® pastolių uždengimo tinklas	Spalva: žalia. Tinklo plotis - 3.07 m. Tinklo ilgis - 14 m	1 vnt.	Pastolių uždengimo tinklas – naudojamas pastolių uždengimui pastatų renovacijos arba rekonstrukcijos metu.



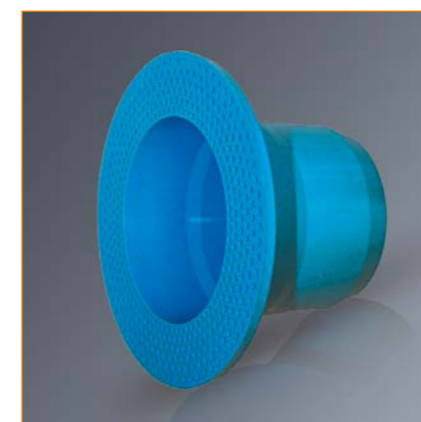
Trumpasis prekės kodas	Prekės pavadinimas	Savybės	Pakuotė vnt.	Aprašymas / paskirtis
PUT2.6*14V	EJOT® pastolių uždengimo tinklas (vasarinis)	Tinklo plotis - 2.6 m. Tinklo ilgis - 14 m. Spalva: balta su EJOT logo	1 vnt.	Pastolių uždengimo tinklas – naudojamas pastolių uždengimui pastatų renovacijos arba rekonstrukcijos metu.



Trumpasis prekės kodas	Prekės pavadinimas	Savybės	Pakuotė vnt.	Aprašymas / paskirtis
PUT2.6*14Ž	EJOT® pastolių uždengimo tinklas (žieminis)	Tinklo plotis - 2.6 m. Tinklo ilgis - 14 m. Spalva: balta su EJOT logo	1 vnt.	Pastolių uždengimo tinklas – naudojamas pastolių uždengimui pastatų renovacijos arba rekonstrukcijos metu.



Trumpasis prekės kodas	Prekės pavadinimas	Savybės	Pakuotė vnt.	Aprašymas / paskirtis
ROZETĖS D	EJOT® Rozetės / jungiklio dėklas		1 vnt.	Kokybiškas rozetės / jungiklio dėklo instaliavimas apšiltintame fasade.



ISO corner

EJOT ISO-corner yra pagamintas iš keitųjų poliuretano putų. Šios detalės naudojimas yra iš anksto planuojamas prieš šiltinant fasadą. ISO-corner naudojamas ETICS sistemos tik iš anksto numatytose naudojimo vietose. ISO-corner tvirtinamas ankeriais (parenkami pagal pagrindą prie kurio tvirtinama detalė), o papildomos detalės, kurios tvirtinamos prie ISO-corner puikiai suderintos su EJOT Delta PT 100 varžtais. Rezultatas: neprikaištingai suderintas tvirtinimo sprendimas!

Naudojimo galimybės:

ISO-corner gali būti naudojamas vidutinio ir sunkaus svorio detalėms tvirtinti prie ETICS fasadų.

Pavyzdžiui:

- Turėklai
- Apsauginės atramos
- Atitvarai
- Langinės
- Konsolės (oro kondicionavimo įrenginiams)

Privalumai:

- Vienas elementas / du montavimo paviršiai
- Aukštas patikimumo lygis ir apkrovos galia (naudojant pagal statybu institucijos patvirtintą sistemą)
- Sumažintas šalčio tiltelių susidarymas
- Gali būti derinamas su savaimi išsiplečiančiais ankeriais bei sudėtinėmis ankerių sistemomis
- Greitas ir paprastas montavimas: gręžiame / įsukame tvirtinimo varžtus / Atlikta!
- Skirtinga varžtų tvirtinimo galimybė, kad būtų užtikrintas detalės lankstumas



VSD 8U-V

Trisluoksnio mūro ryšių atnaujinimo smeigė

EJOT VSD 8U-V dviejų plėtimosi zonų (dalių) ryšių atnaujinimo smeigė. Jos pagalba atstatomi trisluoksnio mūro surišimo elementai (ryšiai).

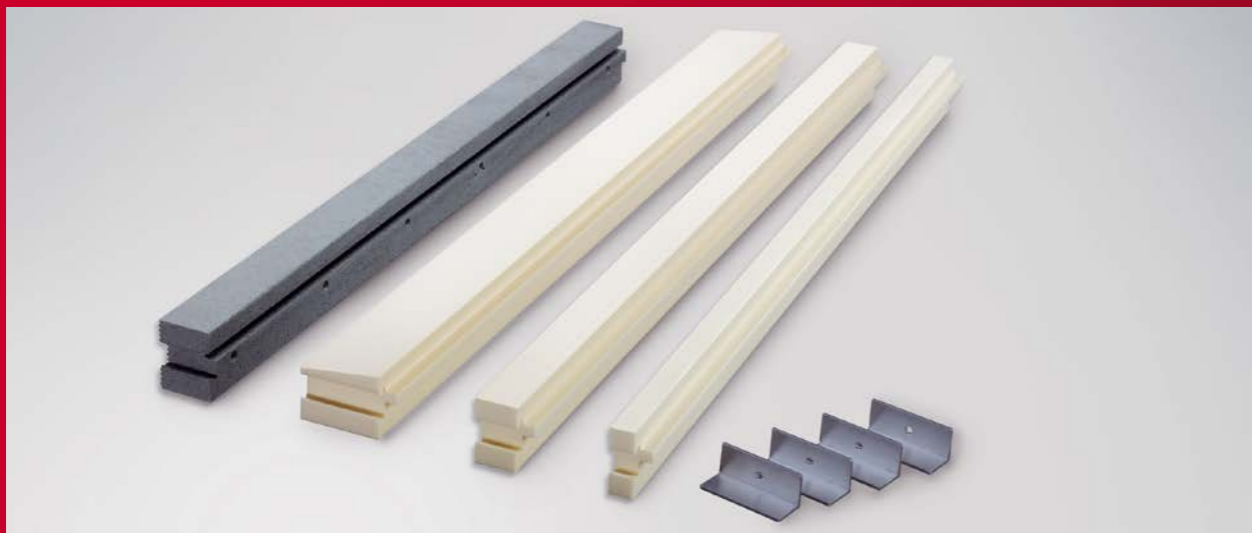
- Tvirtinimo detalės skirtos atnaujinti trisluoksnį mūrą.
- Vieno proceso metu sujungiamas vidinis ir išorinis mūras.
- Greitas smeigės montavimas.
- Dviejų zonų plėtimosi smeigė užtikrina tvirtinimo patikimumą prie pagrindo ir pertvarinių sienų.
- 100 % tvirtinimo kontrolė
- Nuo temperatūros nepriklausantis montavimas, galima instaliuoti nuo 0°C

Techniniai duomenys	
Angos gylis $h_1 \geq$	80 mm
Angos diametras	8 mm
Įleidimo gylis $h_{ef} \geq$	70 mm
Varžto tvirtinimas	TORX T25
Vokietijos DiBt patvirtinimas	Z-21.2-1652



Produkto asortimentas					
Minimalus išorinės sienos storis (mm)	Atstumas tarp išorinės ir vidinės sienos (mm)	Produkto pavadinimas ir ilgis (mm)	Produkto numeris	Pakuotė (vnt.)	Kiekis paletėje (vnt.)
115	0-20	EJOT VSD 8U-V x 205	8765 205 400	100	7.200
115	20-40	EJOT VSD 8U-V x 225	8765 205 400	100	7.200
115	40-60	EJOT VSD 8U-V x 245	8765 205 400	100	7.200
115	60-80	EJOT VSD 8U-V x 265	8765 205 400	100	2.400
115	80-100	EJOT VSD 8U-V x 285	8765 205 400	100	2.400
115	100-120	EJOT VSD 8U-V x 305	8765 205 400	100	2.400

Langų montavimas šiltinimo sluoksnyje „Lango laikiklis WINFRAMER, TYPE 3“



Gaminio aprašymas

Langų montavimo šiltinimo sluoksnyje sistemą „WINFRAMER, TYPE 3“ sudaro atsparūs apkrovai, termiškai izoliuoti B1 sistemos profiliai iš labai sutankintos „THERMAPOR“ medžiagos. Išlietos dalys pasižymi išskirtiniu šiluminiu laidumu, puikiai integruojamos su fasadų sistemomis ir turi optimalias Ψ (Psi) vertes. Todėl sumažinami šalčio tilteliai ir labai gerai izoliuojama sofito sritis. Taip apsaugoma, kad sandūros srityje aplink lango angą nesusidarytų pelėsis. Langų montavimo šiltinimo sluoksnyje sistema „WINFRAMER, TYPE 3“ gerai išlaiko ir perduoda apkrovą. Kadangi yra didelis $150 \text{ kg} / \text{m}^3$ medžiagos tankis, ji ne tik gerai išlaiko apkrovą nuo lango svorio, bet ir yra pakankamai tvirta, kad saugiau perduotų kitas apkrovas į mūrą. „WINFRAMER“ sistemos profiliai galima dar sutvirtinti laikikliais iš aliuminio. Tam skirtos sistemos profiliose įrengtos prikabinimo angos. Tai ypač padeda tvirtinant didelius elementus, nes lieka pakankamai galimybių didinti apkrovą ir atitikti TRAV ir ETB direktyvų nustatytus reikalavimus.

Naudojimas

Langų montavimo šiltinimo sluoksnyje sistemą „WINFRAMER, TYPE 3“ galima naudoti langams montuoti izoliaciniame sluoksnyje. Vėjo prispaudimo, savoji ir lango sąvaros apkrovos tiesiogiai veikia „WINFRAMER“ sistemos profiliai ir perduodamos į laikančiąją sieną. Todėl „WINFRAMER“ sistemos profiliai tiesiogiai klijuojami ant mūro hidbridiniais polimeriniais klijais „TOP FLEX ADHESIVE WF“ ir papildomai prisukami ankeriais. Lango elementai mechaniškai pritvirtinami standartiniais langų varžtais. Daugiafunkcės jungčių sandarinimo juostos ir langų sandarinimo juostos puikiai tinka langams sandarinti.

Gaminio privalumai

- Langai tvirtinami išoriniame šiluminės izoliacijos sluoksnyje.
- Optimalus integravimas fasadų sistemose.
- Sandari jungtis su mūru.
- Optimali Ψ vertė, nes profiliai ypač sandarūs.
- Ilgis paprastai koreguojamas nupjaunant standartiniu pjūkle.
- Paprastai montuojama suleidžiamąja jungtimi.
- Idealiai tinka sandarinant su daugiafunkcėmis sandarinimo juostomis.
- Puikiai tinka atliekant pastatų renovaciją energetiniam efektyvumui didinti.

Techniniai duomenys	Standartinis	Klasifikavimas
„WINFRAMER“ SISTEMOS PROFILIAI		
Medžiagos aprašymas („THERMAPOR“)		EPS-F
Spalva		Sidabro pilka
Statybinių medžiagų klasė	DIN 4102	B1
Pilnis tankis		$150 \text{ kg} / \text{m}^3 \pm 10 \%$
Liepsnos lėtiklis		Liepsnos lėtiklis be HBCD
UV stabilumas		Mažiausiai 6 mėnesiai esant tiesioginiam atmosferos poveikiui
Suderinamumas su gretimomis statybinėmis medžiagomis	Vidinis	Reikalavimai įvykdyti
Suderinamumas su sūriu vandeniu		Atsparūs
Suderinamumas su druskos rūgštim (10 %)		Atsparūs
Suderinamumas su kaustine soda (10 %)		Atsparūs
Šilumos laidumas	DIN EN 12667	$\lambda = 0,040 \text{ W} / (\text{m} \cdot \text{K})$
Formos stabilumas esant šiluminei apkrovai		Nuo $-40 \text{ }^\circ\text{C}$ iki $+85 \text{ }^\circ\text{C}$
Atsparumas temperatūrai	ISO 75-1	Ilgalaikis $+85 \text{ }^\circ\text{C}$
Atsparumas senėjimui		Atsparūs puvimui, nepūva
Atsparumas lenkimui	DIN EN 12089	$\geq 650 \text{ kPa}$
Šlyties įtempis	DIN EN ISO 14130	$X = 0,217 \text{ N} / \text{mm}^2$
Valkšnumo charakteristikos esant 20 % ir 60 %		$E_m = 0,68 \text{ 0/00}$ iki $5,2 \text{ 0/00}$
Vandens sugėrimas (28 dienų sandėliavimas)	DIN 12087	$\leq 1,5 \%$ tūrio
Vandens garų varžos faktorius μ	DIN EN ISO 12572	> 70
Sandėliavimo laikas		24 mėnesiai
„WINFRAMER“ IZOLIACINIAI SRYPAI		
Medžiagos aprašymas		XPS polistirenas
Spalva		Smėlio
Statybinių medžiagų klasė	DIN 4102	B1
Šilumos laidumas	DIN EN 12667	$\lambda = 0,034 \text{ W} / (\text{m} \cdot \text{K})$
Atsparumas		Įprastinės statybinės medžiagos, išskyrus tirpiklius

Sistemos komponentai	Ilgis	Plotis	Aukštis	Atsparumas apkrovai
„WINFRAMER“ SISTEMOS PROFILIS 80 / 80	1 200 mm	80 mm	80 mm	200 kg / m
„WINFRAMER“ SISTEMOS PROFILIS 140 / 80	1 200 mm	140 mm	80 mm	200 kg / m
„WINFRAMER“ IZOLIACINIAI SRYPAI	1 200 mm	30 ir 50 mm	80 mm	200 kg / m
„ISO-TOP FLEX-ADHESIVE WF“	tvirtinti ant sienos ir sistemos jungtims sandarinti			

EJOT® deformacinė juosta

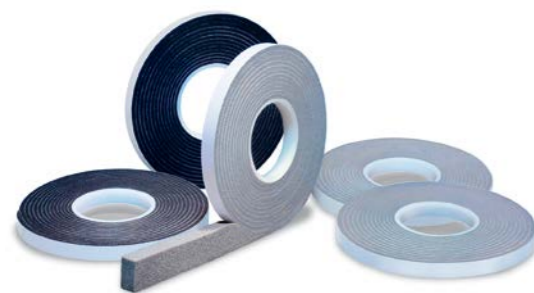
Trumpasis prekės kodas	Prekės pavadinimas	Rulono ilgis (metrais)	Aprašymas / paskirtis
J9/4-10	JUOSTA SIŪLIŲ SANDARINIMUI 9/4 - 10 m	50 m	Sandarinimo juosta su savaime prisiklijuojančia puse. Deformacinė juostelė ir lanksti ir atspari vandeniui. Ji smulkiai porėta ir chemiškai neutrali. Puikiai tinka sandarinimui, izoliavimui, vibracijos kontrolei.
J20/2-20	JUOSTA SIŪLIŲ SANDARINIMUI 20/2 - 20 m	20 m	



Deformacinė juostelė	
Medžiagos aprašymas	PE porėta, sintetinė medžiaga
Gniuždymo įtempis	ISO 3386-1
25% suspaudimas	≤ 35 Pa
50% suspaudimas	≤ 95 Pa
Spalva	Tamsiai pilka
Šilumos laidumas pagal DIN EN 12667	λ10, tr≤0,040 W/m*K
Palaikomas temperatūros intervalas	-40°C iki +80°C
Vandens absoravimas (7 dienos)	≤1,0 Vol. %
Atsparumas ugniai	B2

EJOT® deformacinė juosta, išsiplečianti

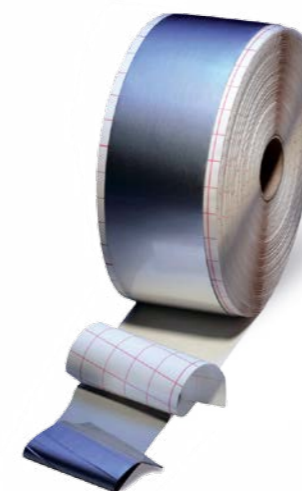
Trumpasis prekės kodas	Prekės pavadinimas	Prekės ilgis m	Pakuotė m	Aprašymas / paskirtis
J12/6-12	IŠSIPLEČIANTI JUOSTA 12/6 - 12 m	2-6 mm	12 m	Išsiplečianti juosta 12/6 mm arba 15/6 mm – polimerinė dispersija impregnuota PUR. Esant tinkamam suspaudimui ši juosta saugo nuo lietaus iki 300 Pa. Išsiplečiančias juostas taip pat galima naudoti garso izoliacijai. Puikiai tinka sujungimams ar sandūroms fasaduose, pastatų konstrukcijoje, sandarinti (ypač langams, metalui, mūrui, medžiui, gipso konstrukcijoms). Išsiplečiančių juostų privalumai: saugo nuo lietaus, vėjo ir dulkių, ilgai išlaikomas juostų elastingumas, pralaidžios garams (kvėpuojančios), termo ir garso izoliacinės savybės, gali būti dažomos emulsiniais dažais.
J15/6-12	IŠSIPLEČIANTI JUOSTA 15/6 - 12 m	2-6 mm	12 m	



Deformacinė, išsiplečianti juosta	
Medžiagos aprašymas	Impregnuota PUR, lanksti
Impregnantas	Atspari ugniai polimerinė dispersija
Klasifikacija pagal DIN 18542	BG 2
Oro laidumo koeficientas pagal DIN EN 12114	a≤1,0 m3/[h*m*(daPa)n]
Atsparumas lietaus vienpusiam sujungimui	≥300 Pa
Stabilumas UV ir oro sąlygoms pagal DIN 18542	Reikalavimus atitinka
Statybinių medžiagų klasė pagal DIN 4102	B1 (atsparumas ugniai)
Oro garų difuzinis atsparumas	≤100
Spalva	Juoda
Palaikomas temperatūros intervalas pagal DIN 18542	-30°C iki +90°C

EJOT® juosta BUTYL ALU

Trumpasis prekės kodas	Prekės pavadinimas	Prekės ilgis m	Pakuotė m	Aprašymas / paskirtis
J1.5*50B	JUOSTA BUTYL 1.5*50 mm	1.5*50 mm	25 m	Tinka sandarinti iš vidaus ir iš lauko pusės esančioms sandūroms ir užleidimams. Naudojant fasadų ir langų konstrukcijoje puikiai tinka sandarinti sandūras, kurioms reikalingas nepralaidumas garams bei dujoms.
J1.5*80B	JUOSTA BUTYL 1.5*80 mm	1.5*80 mm	25 m	



Techniniai duomenys	
JUOSTA BUTYL 1.5*50 MM / JUOSTA BUTYL 1.5*80 MM	
Medžiagos aprašymas	Butilo guma, aliuminio/plastiko mišinio plėvelė
Statybinių medžiagų klasė	B2
Spalva	Pilka
Tankis DIN EN ISO 10563	≥1,35 g/cm³
Palaikomas temperatūros intervalas pagal DIN 52455-4	-40°C iki +100°C
Darbinė temperatūra	+5°C iki +30°C

EJOT® juosta BUTYL

Trumpasis prekės kodas	Prekės pavadinimas	Prekės ilgis m	Pakuotė m	Aprašymas / paskirtis
J2*10B	JUOSTA BUTYL 2x10 mm	2*10 mm	18 m	Tinka sandarinti sandūrų užleidimams: oro kondicionavime / laivuose ir konteineriuose / fasadų konstrukcijose.
J2*20B	JUOSTA BUTYL 2x20 mm	2*20 mm	18 m	



Techniniai duomenys	
JUOSTA BUTYL 2x10 mm / JUOSTA BUTYL 2x20 mm	
Medžiagos aprašymas	Butilo guma
Statybinių medžiagų klasė	B2
Spalva	Pilka
Tankis DIN EN ISO 10563	≥1,26 g/cm³
Palaikomas temperatūros intervalas pagal DIN 52455-4	-40°C iki +100°C
Darbinė temperatūra	+5°C iki +30°C

EJOT® išsiplečianti juosta 600 Pa BG1 ir BGR color

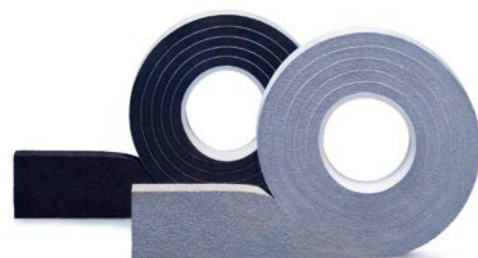
Trumpasis prekės kodas	Prekės pavadinimas	Prekės ilgis m	Pakuotė m	Aprašymas / paskirtis
J600-20/9-20 color	IŠSIPLEČIANTI JUOSTA 600 20/9-20 color	3.3 m	49.5 m	Ugniai atspari, polimerine dispersija impregnuota PUR išsiplečianti juosta. Ji tinkama naudoti sandūroms pastatuose, kurių aukštis iki 100 m (pagal DIN 18055). Patikima sandarinant platestes sandūras, apsaugo nuo lietaus, vėjo ir dulkių, atitinkas reikalavimus pagal DIN 18542 BG1 / BGR ir DIN 18055, išlaiko elastingumą ir yra ilgaamžiška, atspari garų difuzijai, gerai klijuojasi, termo ir garso izoliacija, tinka naudoti visose pastatų vietose.



Techniniai duomenys	
IŠSIPLEČIANTI JUOSTA 600 20/9-20 color	
Medžiagos aprašymas	Impregnuota PUR, lanksti
Impregnantas	Atspari ugniai polimerinė dispersija
Klasifikacija pagal DIN 18542	BG 1 ir BGR
Oro laidumo koeficientas pagal DIN EN 12114 (BG1)	$a \leq 1,0 \text{ m}^3/[\text{h} \cdot \text{m}^2 \cdot (\text{daPa}) \cdot \text{n}]$
Oro laidumo koeficientas pagal DIN EN 12114 (BGR)	$a \leq 0,1 \text{ m}^3/[\text{h} \cdot \text{m}^2 \cdot (\text{daPa}) \cdot \text{n}]$
Atsparumas lietaui esant vienusiam sujungimui	$\geq 600 \text{ Pa}$
Stabilumas UV ir oro sąlygoms pagal DIN 18542	Reikalavimus atitinka
Statybinių medžiagų klasė pagal DIN 4102	B1 (atsparumas ugniai)
Šilumos laidumas	$\Lambda = 0,052 \text{ W/m}^2 \cdot \text{K}$
Atsparumas vandens garams DIN EN ISO 12572	≤ 100
Atsparumas vandens garams pagal DIN EN ISO 12572	$\mu < 100$
Spalva	Juoda/Pilka
Palaikomas temperatūros intervalas pagal DIN 18542	-30°C iki +90°C

EJOT® išsiplečianti juosta 600 Pa BG1 ir BGR

Trumpasis prekės kodas	Prekės pavadinimas	Prekės ilgis m	Pakuotė m	Aprašymas / paskirtis
J600-20/9-20	IŠSIPLEČIANTI JUOSTA 600 20/9-20	3.3 m	49.5 m	Ugniai atspari, polimerine dispersija impregnuota PUR išsiplečianti juosta. Ji tinkama naudoti sandūroms pastatuose, kurių aukštis iki 100 m (pagal DIN 18055). Patikima sandarinant platestes sandūras, apsaugo nuo lietaus, vėjo ir dulkių, atitinkas reikalavimus pagal DIN 18542 BG1 / BGR ir DIN 18055, išlaiko elastingumą ir yra ilgaamžiška, atspari garų difuzijai, gerai klijuojasi, termo ir garso izoliacija, tinka naudoti visose pastatų vietose.



Techniniai duomenys	
IŠSIPLEČIANTI JUOSTA 600 20/9-20	
Medžiagos aprašymas	Impregnuota PUR, lanksti
Impregnantas	Atspari ugniai polimerinė dispersija
Klasifikacija pagal DIN 18542	BG 1 ir BGR
Oro laidumo koeficientas pagal DIN EN 12114 (BG1)	$a \leq 1,0 \text{ m}^3/[\text{h} \cdot \text{m}^2 \cdot (\text{daPa}) \cdot \text{n}]$
Oro laidumo koeficientas pagal DIN EN 12114 (BGR)	$a \leq 0,1 \text{ m}^3/[\text{h} \cdot \text{m}^2 \cdot (\text{daPa}) \cdot \text{n}]$
Atsparumas lietaui esant vienusiam sujungimui	$\geq 600 \text{ Pa}$
Stabilumas UV ir oro sąlygoms pagal DIN 18542	Reikalavimus atitinka
Statybinių medžiagų klasė pagal DIN 4102	B1 (atsparumas ugniai)
Šilumos laidumas	$\Lambda = 0,052 \text{ W/m}^2 \cdot \text{K}$
Atsparumas vandens garams DIN EN ISO 12572	≤ 100
Atsparumas vandens garams pagal DIN EN ISO 12572	$\mu < 100$
Spalva	Juoda/Pilka
Palaikomas temperatūros intervalas pagal DIN 18542	-30°C iki +90°C

EJOT® stiklo audinio juosta



Trumpasis prekės kodas	Prekės pavadinimas	Prekės plotis mm	Pakuotė m	Aprašymas / paskirtis
AJ25/50	STIKLO AUDINIO JUOSTA 50mm * 25 M	50 mm	25 m	Stiklo pluošto armavimo juosta, naudojama gipskartonio plokščių siūlėms glaistyti.
AJ50/50	STIKLO AUDINIO JUOSTA 50mm * 50 M	50 mm	50 m	

EJOT® armavimo tinklelio juosta



Trumpasis prekės kodas	Prekės pavadinimas	Prekės plotis mm	Pakuotė m	Aprašymas / paskirtis
ATJ20/48	ARMAVIMO TINKLELIO JUOSTA 20 M 48 mm	48 mm	20 m	Juosta skirta gipso kartono siūlių sustiprinimui. Juostos pagalba išvengiama įtrūkimų atsiradimo galimybės.
ATJ90/48	ARMAVIMO TINKLELIO JUOSTA 90 M 48 mm	48 mm	90 m	

EJOT® stiklo pluošto audinys



Trumpasis prekės kodas	Prekės pavadinimas	Savybės	Pakuotė	Aprašymas / paskirtis
AUDINYS SP	EJOT® Stiklo pluošto audinys		25 m/rul.	Stiklo pluošto audinio naudojimas padeda išvengti įtrūkimų sienose ir lubose.

Profiliai

Smeigės

Papildomos detalės

Juostos

Armavimo tinkleliai

Gražtai

Profiliai

Smeigės

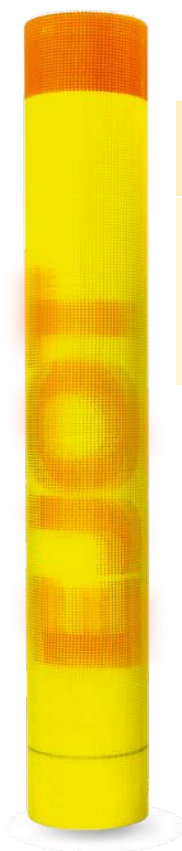
Papildomos detalės

Juostos

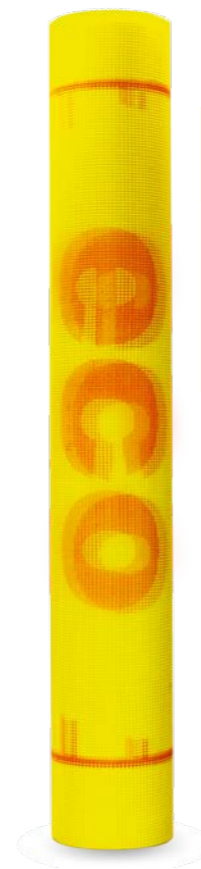
Armavimo tinkleliai

Gražtai

Armavimo tinkleliai



Trumpasis prekės kodas	Prekės pavadinimas	Rulono ilgis m*aukštis m	Rulonas kv.m.	Aprašymas / paskirtis
T165 55G	TINKLELIS ARMAVIMO 165 g (gelt.) 55 kv.m (1.10*50)	50 m*1.1 m	55 kv.m	Atsparus šarmams armavimo tinklelis, skirtas klijų armavimui. ETAG 004

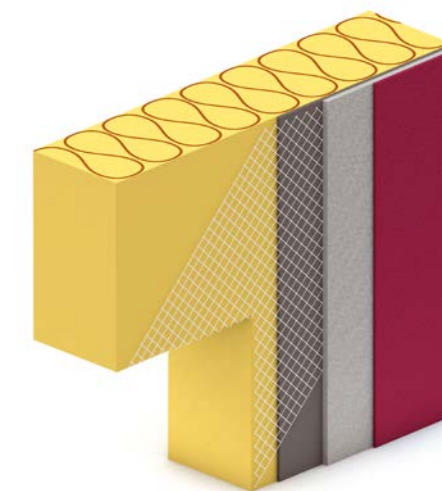
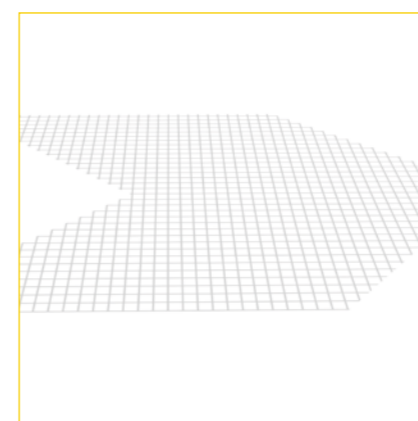


Trumpasis prekės kodas	Prekės pavadinimas	Rulono ilgis m*aukštis m	Rulonas kv.m.	Aprašymas / paskirtis
T160-ECO-55	TINKLELIS ARMAVIMO 160 g ECO 55 kv.m (1.10*50)	50 m*1.1 m	55 kv.m	Atsparus šarmams armavimo tinklelis, skirtas klijų armavimui. ETAG 004



Trumpasis prekės kodas	Prekės pavadinimas	Rulono ilgis m*aukštis m	Rulonas kv.m.	Aprašymas / paskirtis
T200/55	TINKLELIS ARMAVIMO 200 g 55 kv.m (1.10*50)	50 m*1.1 m	55 kv.m	Atsparus šarmams sustiprinto pluošto armavimo tinklelis, skirtas klijų armavimui. ETAG 004

Trumpasis prekės kodas	Prekės pavadinimas	Savybės / matmenys	Pakuotė vnt.	Aprašymas / paskirtis
DIAGONAL	EJOT® Diagonalé	40*25 cm	100 vnt.	Tinklelio juosta skirta angų kampų įstrižiniam armavimui.



Trumpasis prekės kodas	Prekės pavadinimas	Ø mm	Darbinis gražto ilgis mm	Bendras gražto ilgis mm	Aprašymas / paskirtis
SDS4EDGE8*50/110	Gražtas 4 EDGE SDS PLUS 8.0*50/110	8.0	50	110	Keturbriauniai gražtai skirti: mūriui, betonui, natūraliam ir dirbtiniam akmeniui. Šis gražtas gali būti naudojamas ir gelžbetoniui.
SDS4EDGE8*100/160	GRAŽTAS 4 EDGE SDS PLUS 8.0*100/160	8.0	100	160	
SDS4EDGE8*150/210	GRAŽTAS 4 EDGE SDS PLUS 8.0*150/210	8.0	150	210	
SDS4EDGE8*200/260	GRAŽTAS 4 EDGE SDS PLUS 8.0*200/260	8.0	200	260	
SDS4EDGE8*250/310	GRAŽTAS 4 EDGE SDS PLUS 8.0*250/310	8.0	250	310	
SDS4EDGE8*360/410	GRAŽTAS 4 EDGE SDS PLUS 8.0*360/410	8.0	360	410	
SDS4EDGE8*400/460	GRAŽTAS 4 EDGE SDS PLUS 8.0*400/460	8.0	400	460	
SDS84EDGE*540/600	GRAŽTAS 4 EDGE SDS PLUS 8.0*540/600	8.0	540	600	
SDS4EDGE10*100/160	GRAŽTAS 4 EDGE SDS PLUS 10.0*100/160	10.0	100	160	



Trumpasis prekės kodas	Prekės pavadinimas	Tvirtinimo tipas ir dydis	Ilgis (mm)	Aprašymas
BIT-T-25-1/4*25	BIT-T-25-1/4*25	T25	25	Šešiakampis tvirtinimas DIN/ISO 1173 Tvirtinimo tipas: šešiakampė jungtis 1/4" ≈ 6.3 mm *specialus antgališ: kūgio formos konstrukcija
BIT-T30-1/4*50	BIT-T30-1/4*50	T30	50	
BIT-T-30-M6*33	BIT-T-30-M6*33	T30	33	
BIT-T-40-1/4*25	BIT-T-40-1/4*25	T25	25	
BIT-TX30-1/4*200	BIT-TX30-1/4*200	T30	200	



Trumpasis prekės kodas	Prekės pavadinimas	Ilgis (mm)	Aprašymas
BIT-T-30-M6*500	BIT-T-30-M6*500	500	Skirta antgaliams su M6 sriegine jungtimi. Tvirtinimo tipas: 1/4" šešiakampis DIN/ISO 1173 - E 6.3



Trumpasis prekės kodas	Prekės pavadinimas	Ilgis (mm)	Aprašymas
BIT-PH-2-M6*35	BIT-PH-2-M6*35	35	Kryžminis antgališ. Tvirtinimo tipas: srieginė jungtis M6

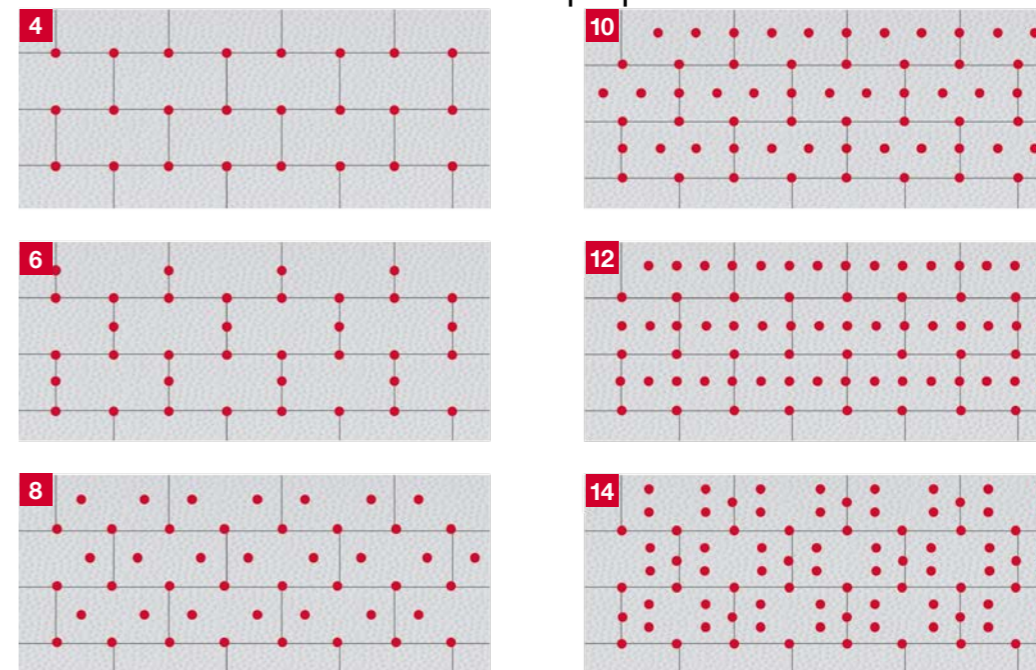


Pagrindų tipai pagal ETA

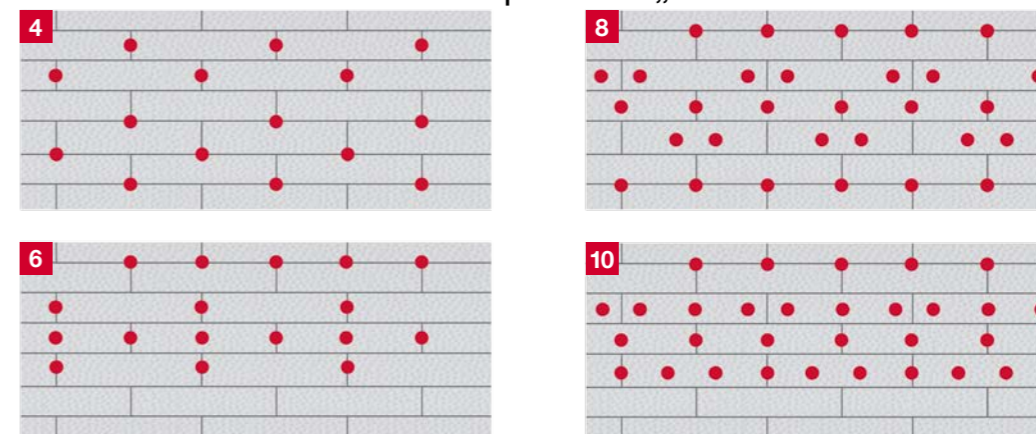
A	B	C	D	E
Betonas	Molio plytos	Keraminiai blokėliai	Lengvas betonas	Akyto betono blokėliai
Blokinė betono plokštė	Pilnavidurės silikatinės plytos	Perforuotos silikatinės plytos		
	Lengvo betono plytos	Tuščiaviduriai lengvo betono blokai		

Smeigių išdėstymo schemas

Polistireninis putplastis



Akmens vatos plokštės „Lamella“





UAB EJOT Baltic

Titnago g. 19, Vilnius

LT-02300 Lietuva

Tel. +370 5 231 14 37

Faksas +370 5 231 14 39

El. paštas info@ejot.lt

www.ejot.lt



EJOT Kokybė sujungia®